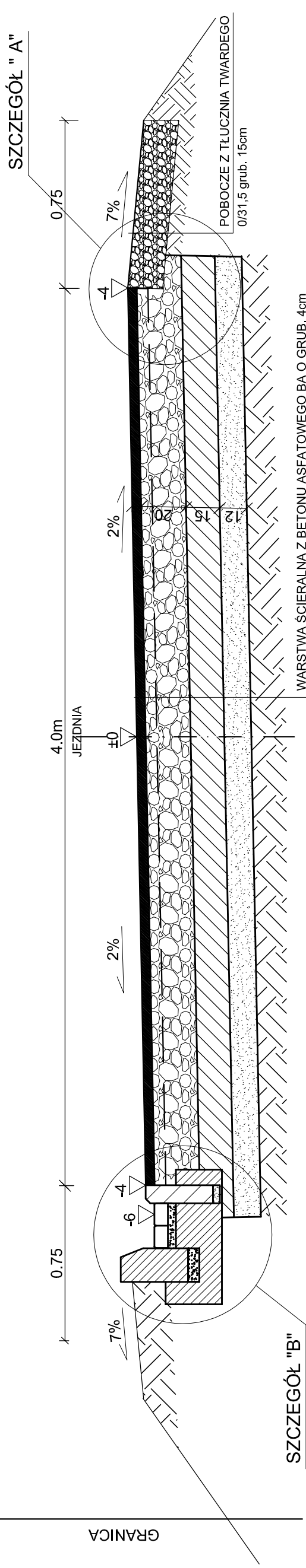


PRZEKRÓJ KONSTRUKCYJNY NAWIERZCHNI JEZDNI

- odc. od 0+005 do 0+105

- UWAGA: dla odc. od 0+005 do 0+105 należy wzmocnić podłoże

SKALA: 1:20

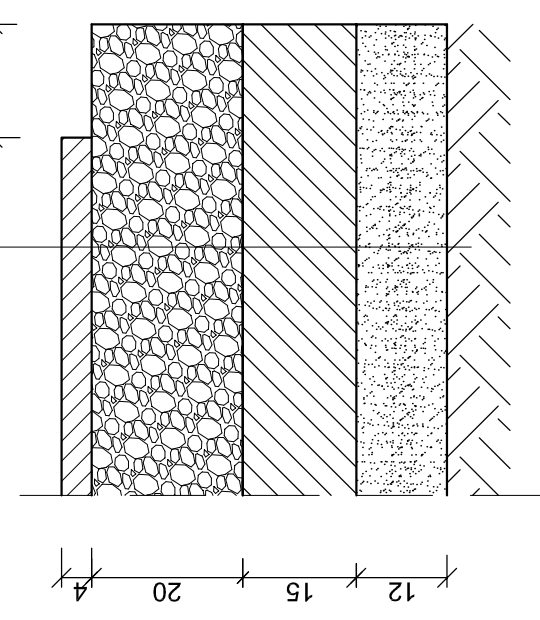


SZCZEGÓŁ "B"

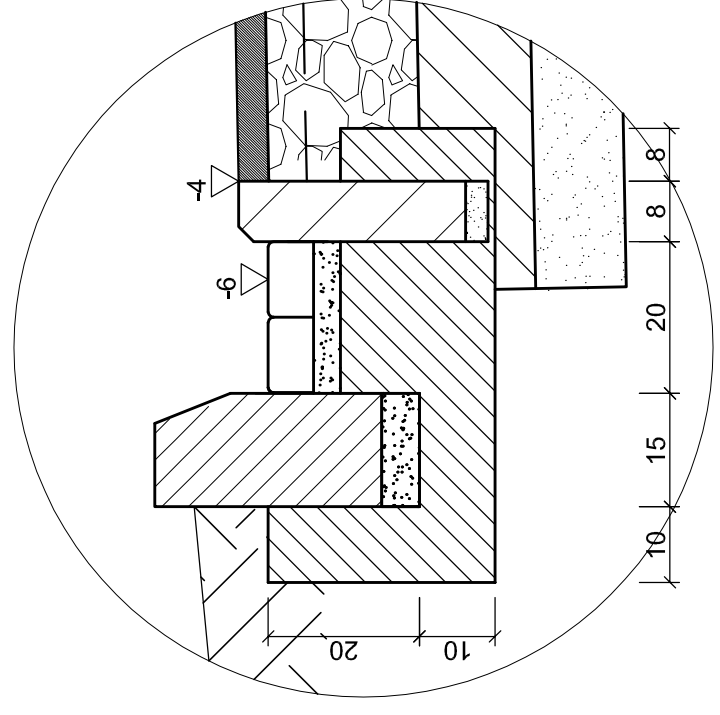
- WARSTWA ŚCIERALNA Z BETONU ASFATOWEGO BA O GRUB. 4cm
- PODBUDOWA Z MIESZANKI ŻWIROWO - TLUCZNIOWEJ Z TLUCZNIĄ KAMIENNEGO WAPIENNEGO 0/31.5 STABILIZOWANEGO MECHANICZNIE GRUB. -20cm
- WYKONANO DWUWARSTWOWO: - GÓRA WARSTWY GRUB. 5 cm
- UŁOŻONA ROZSCIELACZEM
- DOLNA WARSTWA GRUB. 15cm
- GRUNT STABILIZOWANY MECHANICZNIE Rm=2.5MPa, GR. 15cm DLA ODC. Dł. 70m
- WARSTWA ODSĄCZAJĄCA Z PIASKU - GRUB. 10 cm
- SPROFILOWANE ZAGĘSZCZONE PODŁOŻE GRUNTOWE Is >1

SZCZEGÓŁ "A"
SKALA 1:10

- WARSTWA ŚCIERALNA - 4cm
- PODBUDOWA - 20cm
- W-WA STABILIZUJĄCA 15cm
- WARSTWA ODSĄCZAJĄCA - 12cm



SZCZEGÓŁ "B"
SKALA 1:10



Inwestycja:	PRZEBUDOWA DRÓGI GMINNEJ SMÓLNIK - PRZERYTKA - MURSK, gm. WŁOCLĄWEK
Inwestor:	GMINA WŁOCLĄWEK ul. KRÓLEWIECKA 7
Nazwa rys:	PRZEKRÓJ KONSTRUKCYJNY NAWIERZCHNI JEZDNI - odc. od 0+005 do 0+105
Projektant Branży drogowej	mgr inż. URSZULA KĘDZIERSKA upr. do kier. rob. konstr.-bud. nr UAN-NB-8386-5/45/84Wk upr. do proj. i kier. rob. drogowych nr ABU-IX-8386-5/31/90Wk
Data:	-
	Skala: 1:20, 1:10
	Nr rys. 5.1