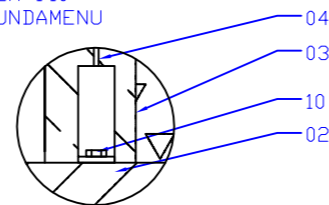


SZCZEGÓŁ A SKALA 1:10
MOCOWANIE DO FUNDAMENU



OBJAŚNIENIA:

- 01 - PODSYPKA PIASKOWA ZAGĘSZCZONA
- 02 - FUNDAMENT ZBROJONY C16/20 3,0x3,0x0,15m
- 03 - FUNDAMENT OPASKOWY C12/15 H=0,5m Ø2,3m
- 04 - PRĘT KOTWIĄCY Ø12mm
- 05 - ŚRUBA RZYMSKA M16 DO NACIAGU PRETÓW KOTWIĄCYCH
- 06 - ZACZEP MOCUJĄCY STUDNIE SU2.9
- 07 - KRÓCIEC WLOTOWY SU2.9B Ø160
- 08 - KRÓCIEC WYLOTOWY SU2.9B Ø160
- 09 - PODKŁADKA GUMOWA 0,6x0,6x0,01m
- 10 - KOLEK ROZPOROWY STALOWY DO BETONU

INWESTOR	
GMINA WŁOCŁAWEK	
ZESPÓŁ PROJEKTOWY	
PROJEKTANT	mgr inż. Krzysztof Sikorski KUP/0073/POWS/07
SPRAWDZAJĄCY	mgr inż. Katarzyna Sikorska UA-V-7342-5/48/94 Wk
PROJEKT	
OPERAT WODNO - PRAWNY ROZBUDOWA ISTNIEJĄCEJ OCZYSZCZALNI ŚCIEKÓW W MODZEROWIE WRAZ Z BUDOWĄ SIECI KANALIZACJI SANITARNEJ W MIEJSCOWOŚCI MODZEROWO OBRĘB GEODEZYJNY MODZEROWO	
STADIUM	
PROJEKT BUDOWLANY	
BRANŻA	
SANITARNA	
TYTUŁ RYSUNKU	
Oczyszczalnia 380 RLM Studnia SU2.9B	
DATA WYDANIA	17.11.2011 ROK
NR RYSUNKU	
T B . 1 3	
PRAWA AUTORSKIE ZASTRZEŻONE. NINIEJSZY PROJEKT JEST PRZEDMIOTEM PRAW AUTORSKIEGO I CHRONIONY JEST AUTORSKIMI PRAWAMI OSOBISTYMI I AUTORSKIMI PRAWAMI MAJĄTKOWYMI JAKO "UTWÓR ARCHITEKTONICZNY, ARCHITEKTONICZNO-URBANISTYCZNY, URBANISTYCZNY" NA PODSTAWIE USTAWY Z DN.4.02.1994r O PRAWIE AUTORSKIM I PRAWACH POKREWNYCH (Dz.U.nr 80 z 2000r, poz.904).	
SKALA	1: 50