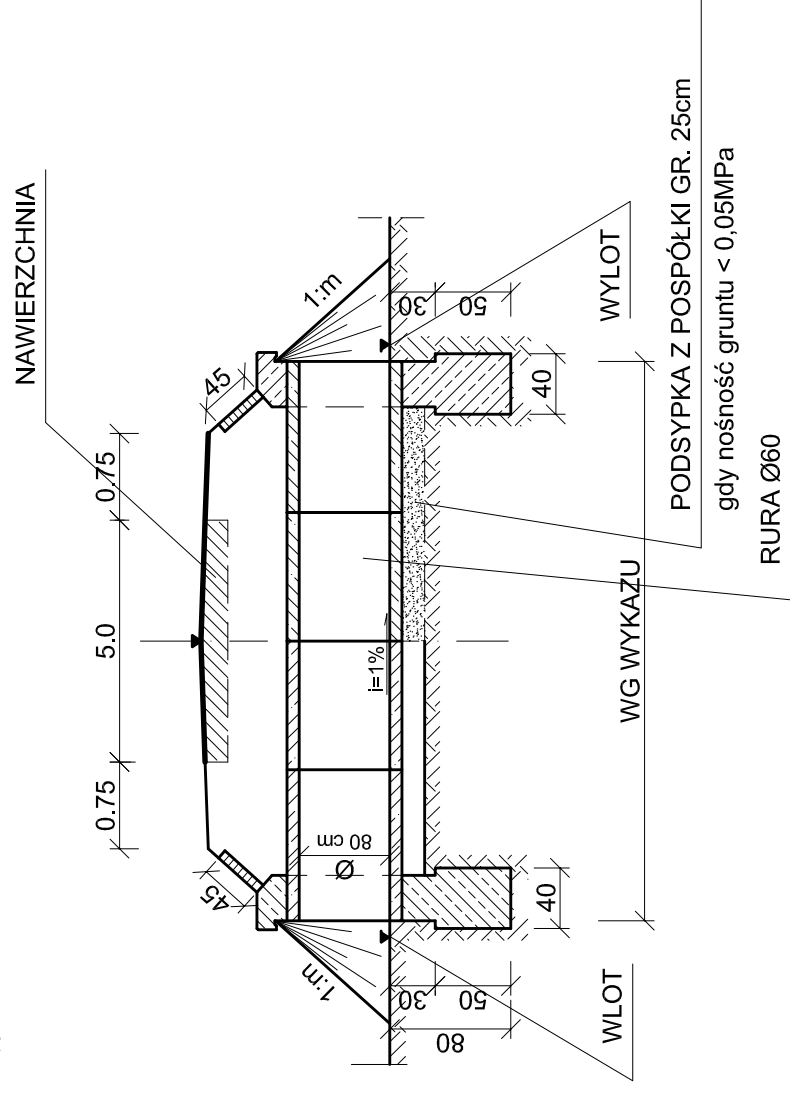


PRZEPUST Ø80 ZE ŚCIANKAMI CZOŁOWYMI

- długość 8.0m, 9.0m

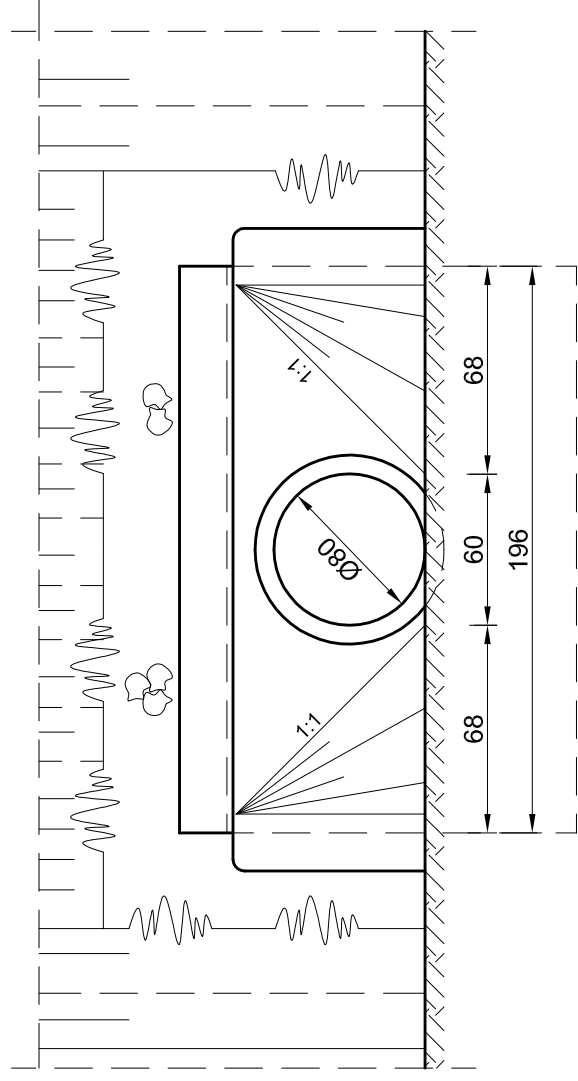
PRZEKRÓJ PODŁUŻNY

SKALA 1:50



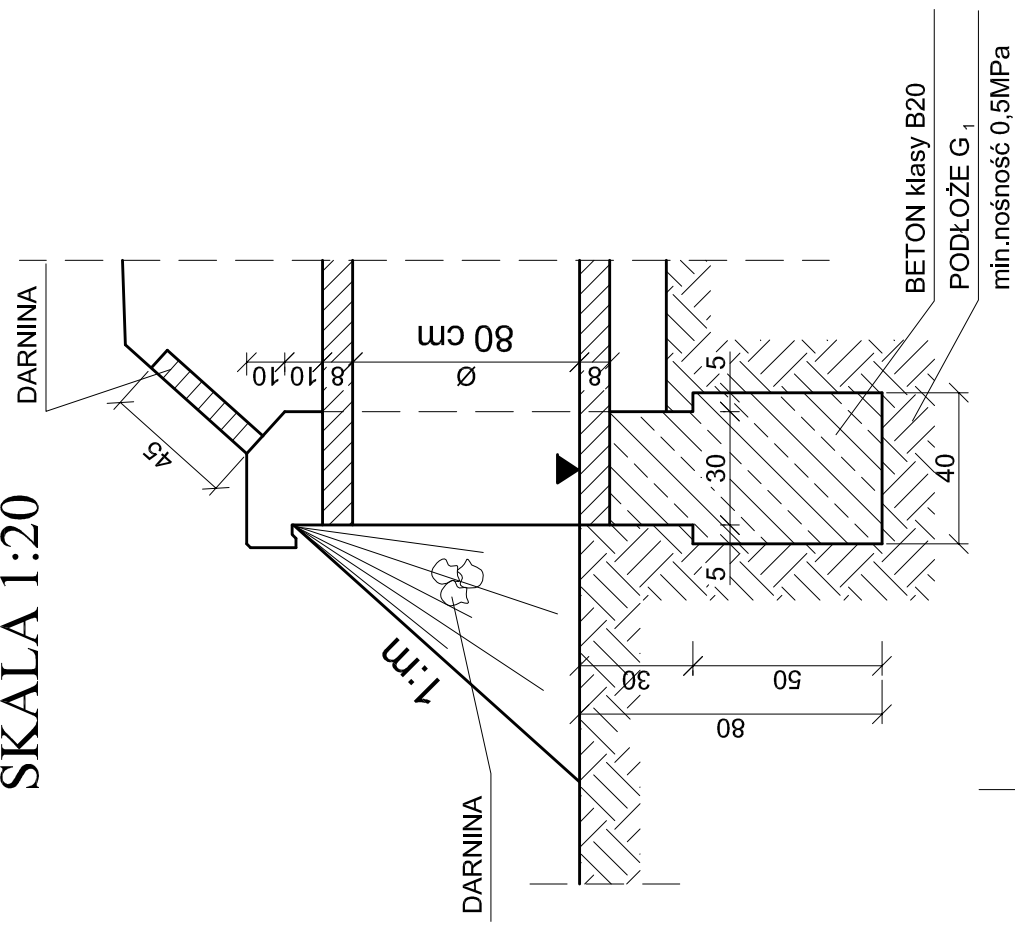
WIDOK OD CZOŁA

SKALA 1:20



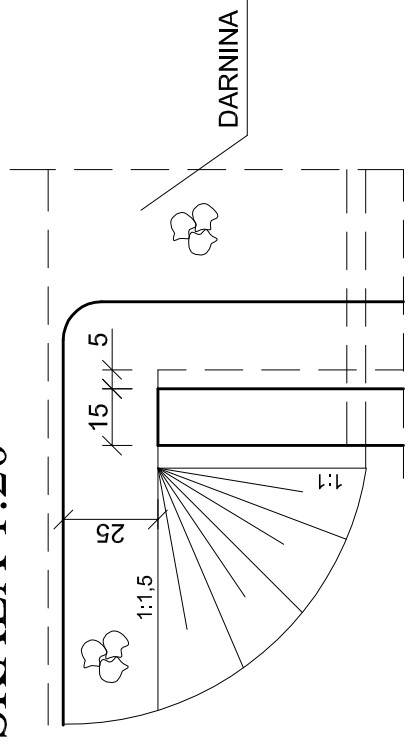
PRZEKRÓJ POPRZECZNY

SKALA 1:20



WIDOK Z GÓRY

SKALA 1:20



| | |
|-----------------|---|
| Inwestycja: | BUDOWA DRÓGI GMINNEJ WARZĄCHEWKA POLSKA - WARZĄCHEWKA KRÓLEWSKA - GOŁASZEWO gm. WŁOCŁAWEK |
| Inwestor: | GMINA WŁOCŁAWEK ul. Królewiecka 7 |
| Nazwa rys: | KONSTRUKCJA PRZEPUSTU Ø80 ZE ŚCIANKAMI CZOŁOWYMI |
| Projektant | mgr inż. URSZULA KĘDZIERSKA |
| Branża drogowej | upr. do kier. rob. konstr.-bud. nr. UAN-NB-8386-5/45/85Wk upr. do proj. i kier. rob. drogowych nr. ABU-IX-8386-5/31/90Wk |
| Data: | - |
| | Skala: 1:20; 1:50 |
| | Nr rys. 17 |