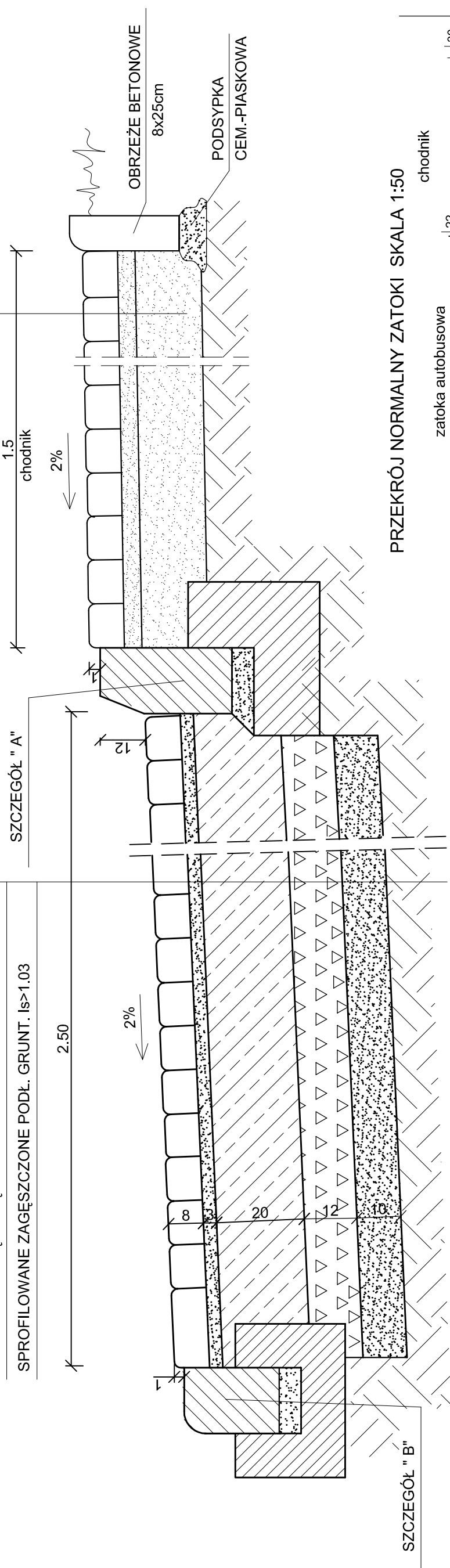


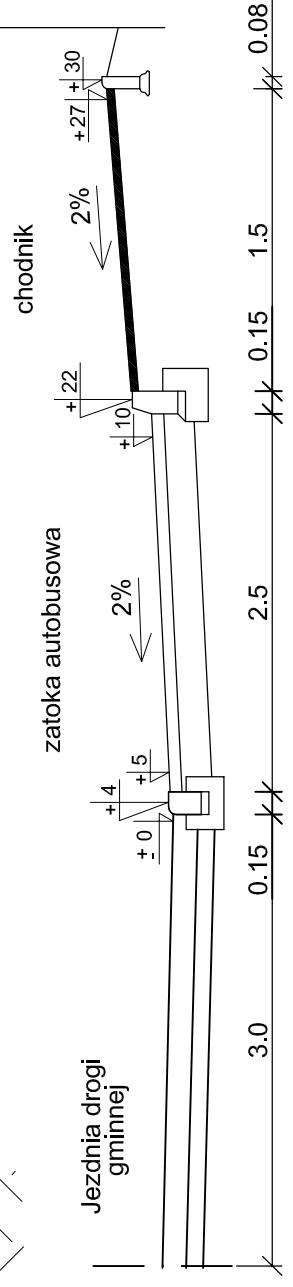
PRZEKRÓJ KONSTRUKCYJNY NAWIERZCHNI ZATOKI AUTOBUSOWEJ SKALA 1:10

- KOSTKA BETONOWA grub. 8 cm w kolorze szarym
- PODSYPKA CEMENT.-PIASKOWA - grub. 3 cm
- PODBUDOWA ZASADNICZA Z BETONU B 10-grub. 20cm
- PODBUDOWA POMI. Z TŁU CZYNIA KAM. TWARDEGO gr. 12cm
- WARSTWA ODSĄCZAJĄCA Z PIASKU GRUB. 10 cm
- SPROFILOWANE ZAGĘSZCZONE PODŁ. GRUNT. $l_s > 1.03$

- KOSTKA POLBRUK GR. 6cm
- PODSYPKA CEMENT.- PIASKOWA GR. 4cm
- W-WA MROZOODPORNĄ Z PIASKU ŚREDNIOZIARNISTEGO GRUB. 15cm
- SPROFILOWANE ZAGĘSZCZONE PODŁOŻE GRUNT.

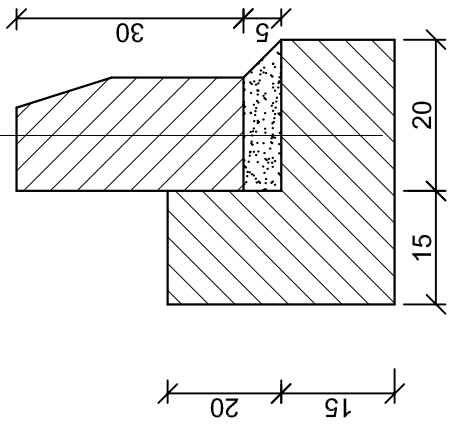


PRZEKRÓJ NORMALNY ZATOKI SKALA 1:50

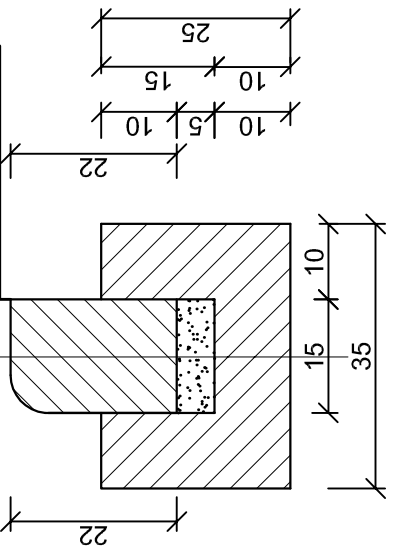


SZCZEGÓŁ "B" ŚCIEK PRZYKRAWĘŻNIKOWY SKALA 1:10

- KRAWĘŻNIK BETONOWY ULICZNY 15x30 NA DŁUGOŚCI ZATOKI
- PODSYPKA CEMENTOWO-PIASKOWA 1:4 GRUBOŚCI 5cm
- ŁAWA Z BETONU CEMENT. B10 10x35
- Z OPOREM o $F=0.083m^2/mb^2$



- KRAWĘŻNIK NAJAZDOWY 15x22
- PODSYPKA CEMENTOWO-PIASKOWA 1:3 GRUBOŚCI 5cm
- ŁAWA BETONOWA Z BETONU B-10 (0,1325m³/mb)



Inwestycja:	BUDOWA DRÓGI GMINNEJ WARZAŁCZEWKI POLSKA - WARZAŁCZEWKI KROLEWSKA - GOŁASZEWO gm. WŁOCŁAWEK
Inwestor:	GMINA WŁOCŁAWEK ul. Królewiecka 7
Nazwa rys:	PRZEKRÓJ KONSTRUKCYJNY NAWIERZCHNI ZATOKI AUTOBUSOWEJ
Projektant Branży drogowej	mgr inż. URSZULA KĘDZIERSKA upr. do kier. rob. konstr.-bud. Nr. UAN-NB-8386-5/45/85Wk upr. do proj. i kier. rob. drogowych Nr. ABU-IX-8386-5/31/90Wk
Data:	Skala: 1:10
	Nr rys. 15