

# MAPA DO CELÓW PROJEKTOWYCH

Skala 1:500

województwo kujawsko-pomorskie  
 powiat włocławski  
 gmina 041813\_2 – Włocławek  
 obręb 0009 – Józefowo

dz. nr 199  
 sekcja 6.182.30.15.12; 6.182.30.10.3.4  
 GGN.6640.3190.2014

układ współrzędnych: PUWG 2000  
 układ wysokościowy: Kronstadt 60

Mapa aktualna w oznaczonym zakresie na dzień 30.12.2014 r.r.

wykonawca:  
 Kuzniński Adam  
 Geodeta  
 nr upr. 12182

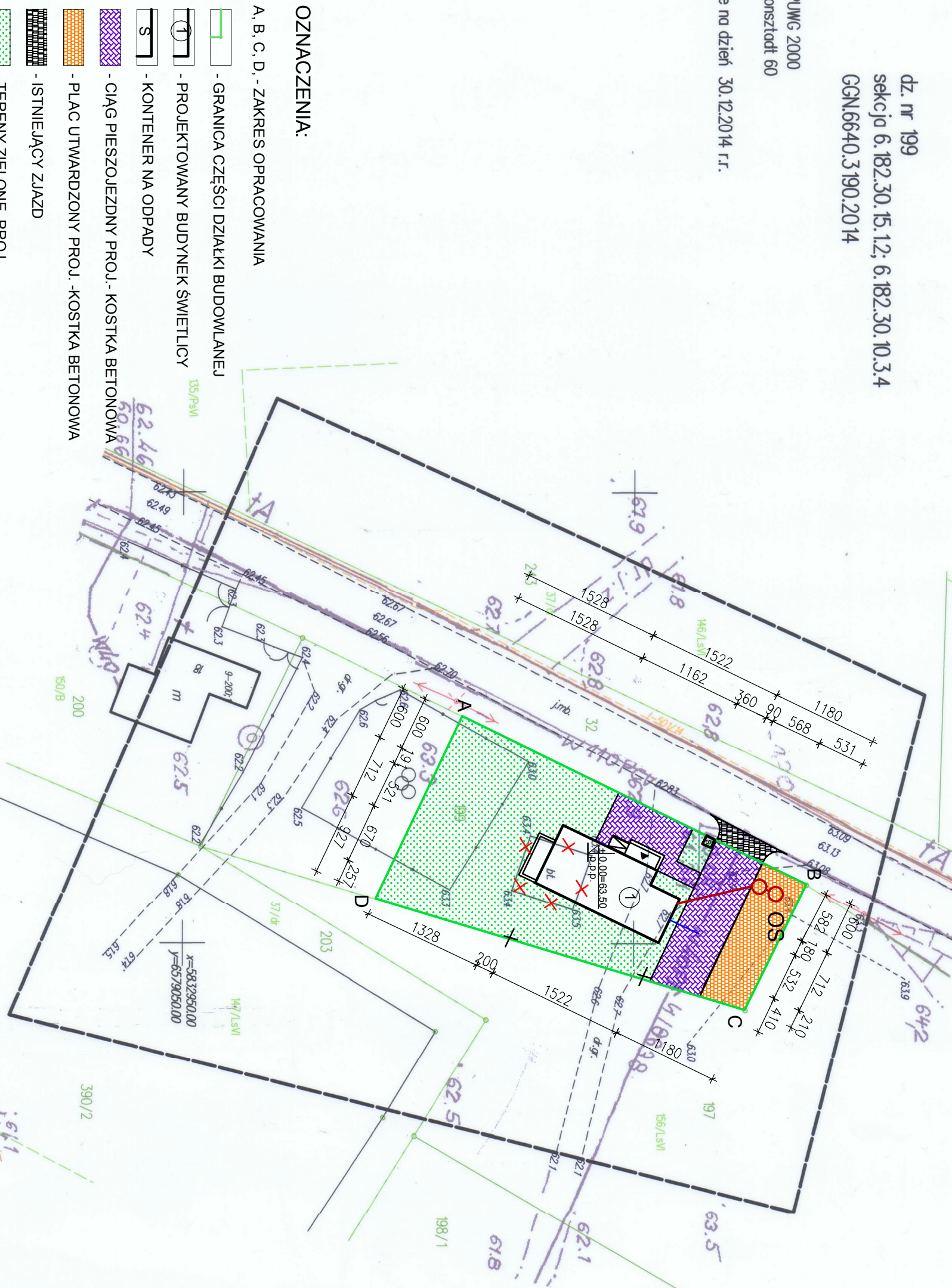
STAROSTWO POWIATOWE  
 we Włocławku  
 ul. Cyganek 28  
 87-800 W Ł O C Ł A W E K  
 tel. 54 7304400 fax 54 7304671

POWIATOWY OŚRODEK DOKUMENTACJI  
 GEODEZYJNEJ I KARTOGRAFICZNEJ  
 Wykonano opracowanie mapy...  
 10.03.2015  
 Geod. Gól. 2190.2014

Z up. STABDOSTY  
 Urszula Tomczak  
 podinspektor ds. zasobu  
 geodezyjnego i kartograficznego

# PROJEKT ZAGOSPODAROWANIA TERENU 1:500

DZIAŁKA NR 199 JÓZEFOWO, GM. WŁOCŁAWEK



### OZNACZENIA:

A, B, C, D, - ZAKRES OPRACOWANIA

- GRANICA CZĘŚCI DZIAŁKI BUDOWLANEJ
- PROJEKTOWANY BUDYNEK ŚWIETLICY
- KONTENER NA ODPADY
- CIĄG PIESZOJEZDNY PROJ. - KOSTKA BETONOWA
- PLAC UTWARDZONY PROJ. - KOSTKA BETONOWA
- ISTNIEJĄCY ZIAZD
- TERENY ZIELONE PROJ.
- FUNDAMENTY BUDYNKU DO ROZBIÓRKI
- PROJ. PRZYŁĄCZE WODY
- PROJ. PRZYŁĄCZE KAN.SANIT

NAZWA OPRACOWANIA	Budowa budynku świetlicy wiejskiej wraz z niezbędną infrastrukturą techniczną		
ADRES	Józefowo, dz. nr 199 - gm. Włocławek		
INWESTOR	Urząd Gminy Włocławek, ul. Krolewska 7		
RYSUNEK	PROJEKT ZAGOSPODAR. TERENU		
PROJEKTOWAŁ	mgr inż. ALEKSI DĘBOWSKA KUPIS/0376/01 nr upr.: UA-V-7342-9/698 WK w specjalności: Inżynier sanitarny		
DATA SKALA NR RYS	05 2015	1:500	1