

# MAPA DO CELÓW PROJEKTOWYCH

Skala 1:500

województwo kujawsko-pomorskie  
 powiat włocławski  
 gmina 041813\_2 – Włocławek  
 obręb 0009 – Józefowo

dz. nr 199  
 sekcja 6.182.30.15.12; 6.182.30.10.3.4  
 GGN.6640.3190.2014

układ współrzędnych: PUWG 2000  
 układ wysokościowy: Kronstadt 60

Mapa aktualna w oznaczonym zakresie na dzień 30.12.2014 r.r.

wykonawca:  
 Kuznicki Adam  
 Geodeta  
 nr upr. 12182

STAROSTWO POWIATOWE  
 we Włocławku  
 ul. Cyganika 28  
 87-800 WŁOCŁAWEK  
 tel. 54 7304600 fax 54 7304671

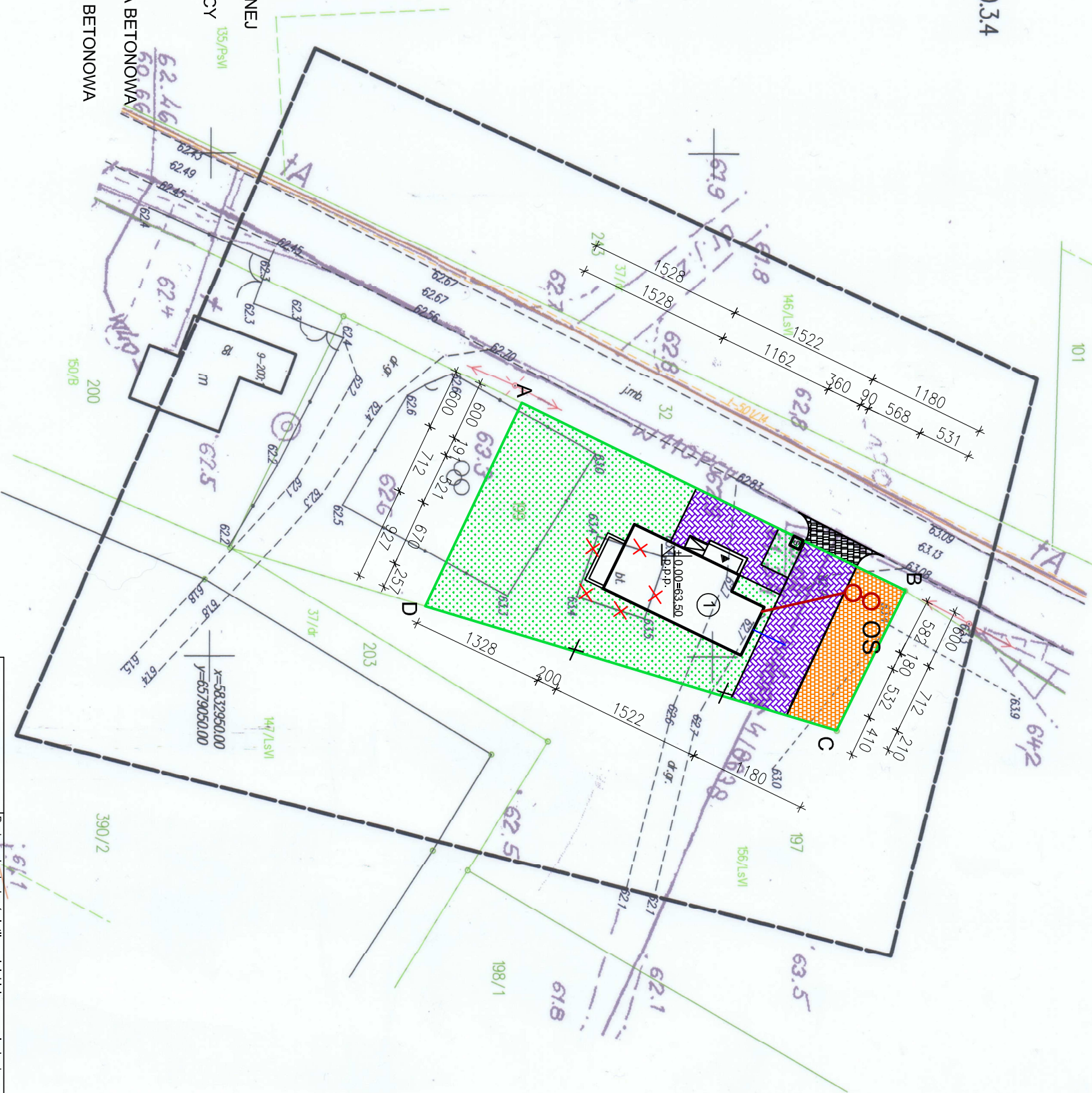
**POWIATOWY OŚRODEK DOKUMENTACJI  
 GEODEZYJNEJ I KARTOGRAFICZNEJ**  
 Podlega onaczonemu tryb...  
 Data: 10.03.2015  
 Gal. Ggw. 3190.2014

Z up. STABDOSTY  
 Urszula Tomczak  
 podinspektor ds. zasobu  
 geodezyjnego i kartograficznego

## PROJEKT ZAGOSPODAROWANIA TERENU 1:500

DZIAŁKA NR 199 JÓZEFOWO, GM. WŁOCŁAWEK

- OZNACZENIA:**
- A, B, C, D, - ZAKRES OPRACOWANIA
- GRANICA CZĘŚCI DZIAŁKI BUDOWLANEJ
  - PROJEKTOWANY BUDYNEK ŚWIETLICY
  - KONTENER NA ODPADY
  - CIĄG PIESZOJEZDNY PROJ.- KOSTKA BETONOWA
  - PLAC UTWARDZONY PROJ.- KOSTKA BETONOWA
  - ISTNIEJĄCY ZIAZD
  - TERENY ZIELONE PROJ.
  - FUNDAMENTY BUDYNKU DO ROZBIÓRKI
  - PROJ. PRZYŁĄCZE WODY
  - PROJ. PRZYŁĄCZE KAN.SANIT



NAZWA OPRACOWANIA	Budowa budynku świetlicy wiejskiej wraz z niezbędną infrastrukturą techniczną
ADRES	Józefowo, dz. nr 199 - gm. Włocławek
INWESTOR	Urząd Gminy Włocławek, ul. Królwilecka 7
RYSUJEK	PROJEKT ZAGOSPODAR. TERENU
PROJEKTOWAŁ:	inż. Waldemar Skoczylas upr. MBPP-AN-8386-5/107/82 WK
DATA/SKALA/NR RYS	05.2015 1:500 1