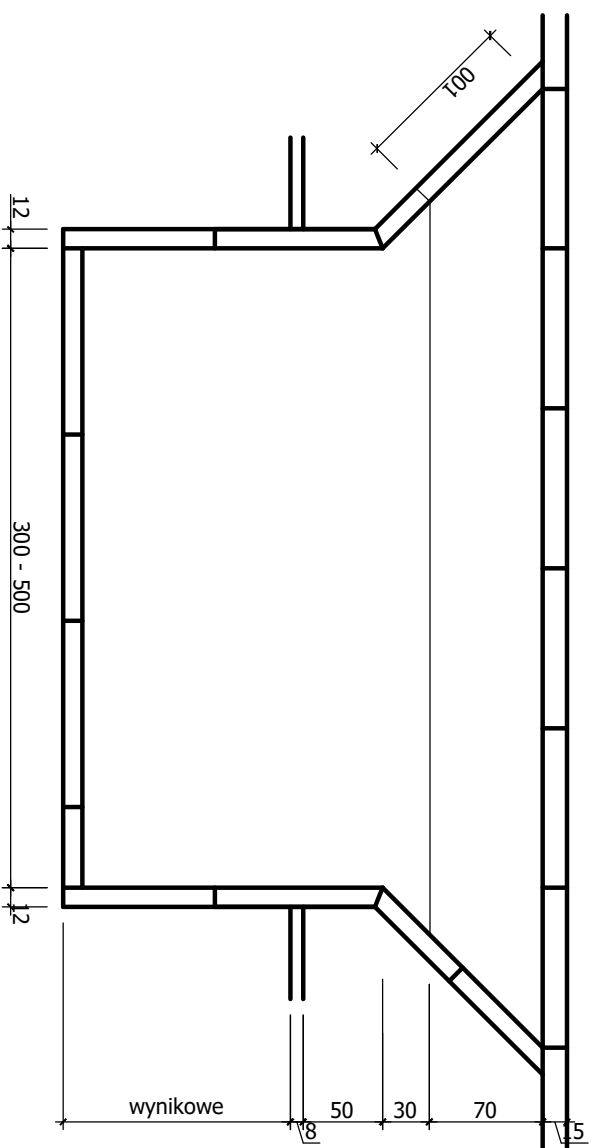
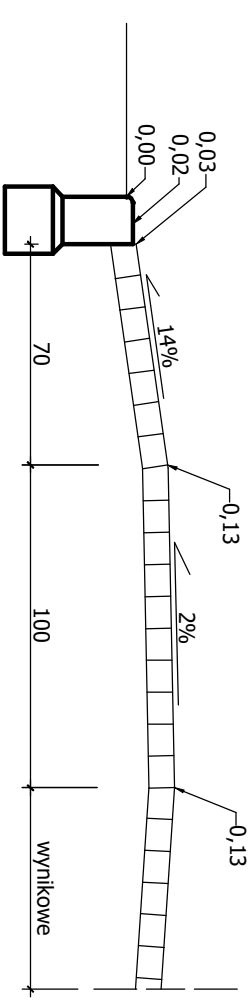


Rzut

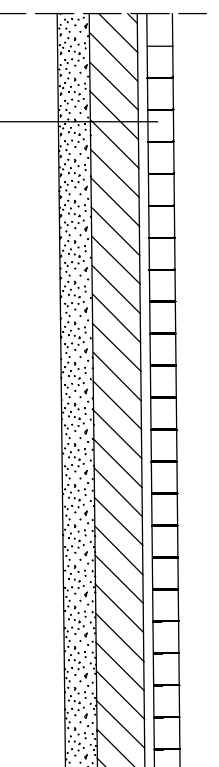


Przekrój

Skala 1:25



Przekrój konstrukcyjny zjazdów indywidualnych



kostka betonowa gr. 8 cm
podsyпка cementowo-plaskowa gr. 3 cm
podbudowa betonowa C8/10 gr. 15 cm
warstwa odsączająca gr. 10 cm
wyprofilowane i zagęszczone podłoże gruntowe

Jednostka projektowa:	Plan D-M Projektowanie i Nadzór Bartosz Figas Pl. Kolarowszczyzna 15/72 87-800 Włocławek
Investor:	Urząd Gminy Włocławek ul. Królewiecka 7, 87-800 Włocławek
Nazwa inwestycji:	Przebudowa drogi gminnej w miejscowości Modzerowo
Stadium dokumentacji:	Projekt Budowlany
Nazwa rysunku:	Szczegóły konstrukcyjny zjazdów indywidualnych
Projektant:	mgr inż. Adam Świerczyński nr uprawnień budowlanych: LBS/0075/P/MOD/11
Podpis:	AM
Operował:	mgr inż. Bartosz Figas
Podpis:	F
Data:	grudzień 2015r.
Skala:	1:50
Baraż:	Drogowa
Nr Rysunku:	8