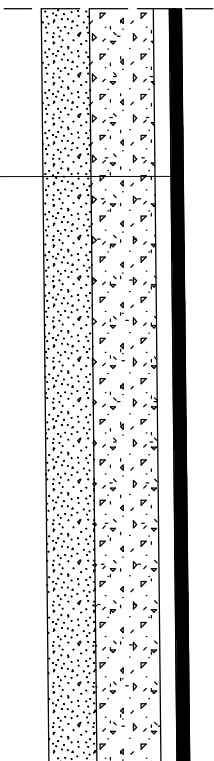
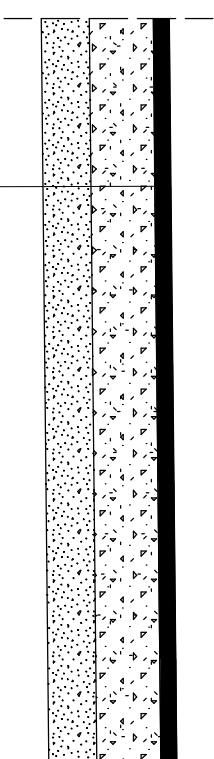


Przekrój konstrukcyjny skrzyżowań



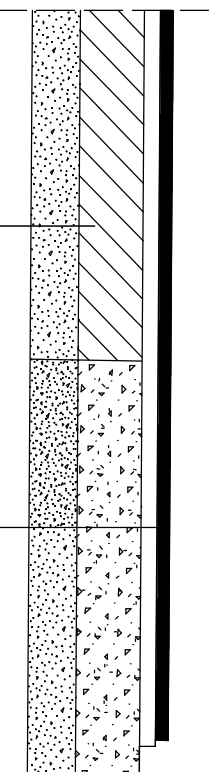
warstwa ścieralna AC 11S gr 4 cm
warstwa wiążąca AC 11W gr. 5 cm
podbudowa z tuczni kamyennego 0/31,5 gr. 20 cm
warstwa odsączająca gr. 15 cm
wyprofilowane i zagęszczone podłoże gruntowe

Przekrój konstrukcyjny zjazdów publicznych



warstwa ścieralna AC 11S gr 5 cm
podbudowa z tuczni kamyennego 0/31,5 gr. 20 cm
warstwa odsączająca gr. 15 cm
wyprofilowane i zagęszczone podłoże gruntowe

Przekrój konstrukcyjny poszerzenie nawierzchni jezdni



warstwa ścieralna AC 11S gr 4 cm
warstwa wiążąca AC 11W gr. 5 cm
podbudowa z tuczni kamyennego 0/31,5 gr. 20 cm
warstwa odsączająca gr. 15 cm
wyprofilowane i zagęszczone podłoże gruntowe

Jednostka projektowa:	Plan D-M Projektowanie i Nadzór Bartosz Figas Pl. Kolarowszczyzna 15/72 87-800 Włocławek		
Investor:	Urząd Gminy Włocławek ul. Królewiecka 7, 87-800 Włocławek		
Nazwa inwestycji:	Przebudowa drogi gminnej w miejscowości Modzerowo		
Stadium dokumentacji:	Projekt Budowlany		
Nazwa rysunku:	Przekroje konstrukcyjne		
Projektant:	mgr inż. Adam Świerczyński <small>nr uprawnień budowlanych: LBS/0075/P/MOD/11</small>		Podpis:
Opracował:	mgr inż. Bartosz Figas		Podpis:
Data:	Skala:	Baraż:	Nr Rysunku:
grudzień 2015r.	1:50	Drogowa	7