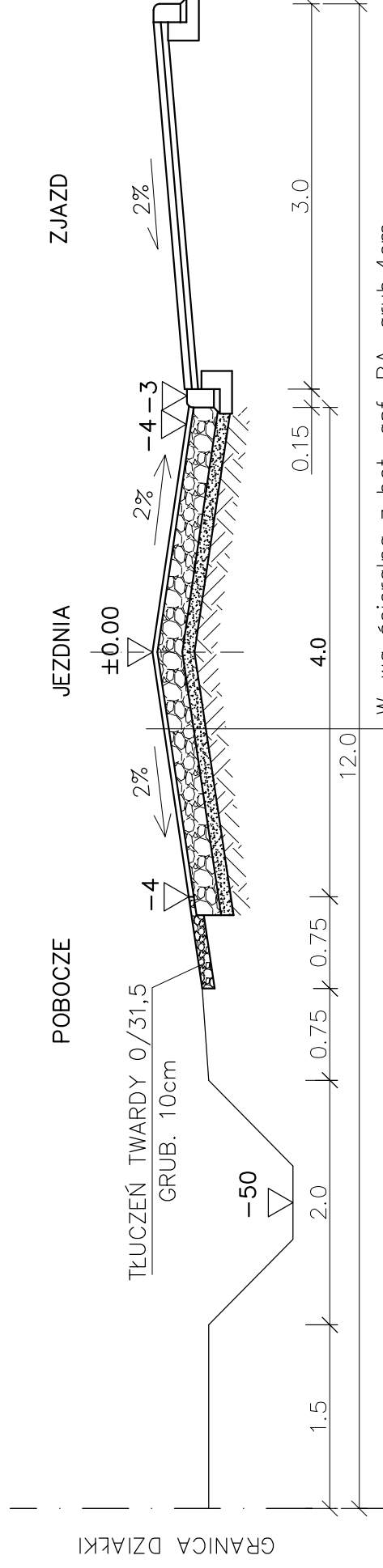


# PRZEKRÓJ NAWIERZCHNI JEZDNI

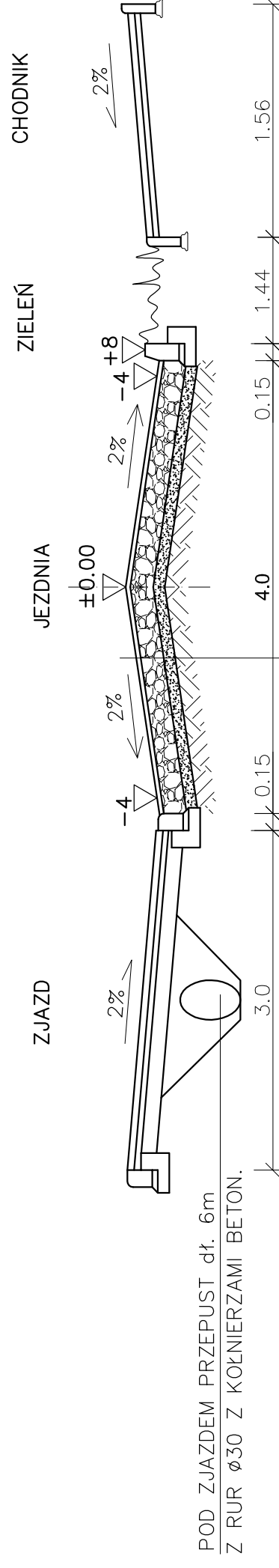
## OD 0+096 DO 0+188

### b) ZE ZJAZDEM PRAWOSTRONNYM



W-wa ścieralna z bet. asf. BA-grub.4cm  
 Podbudowa z tłucznia wapiennego 0/31.5 stabilizowanego mechanicznie grub. 20cm  
 Warstwa odsączająca z piasku gr. 10 cm  
 Sprofilowane, zagęszczone mechan.  
 podłoże gruntowe  $J_s > 0.99$

### c) ZE ZJAZDEM LEWOSTRONNYM Z PRZEPUSTEM



POD ZJAZDEM PRZEPUST dł. 6m  
 Z RUR  $\phi 30$  Z KOŁNIERZAMI BETON.

W-wa ścieralna z bet. asf. BA-grub.4cm  
 Podbudowa z tłucznia wapiennego 0/31.5 stabilizowanego mechanicznie grub. 20cm  
 Warstwa odsączająca z piasku gr. 10 cm  
 Sprofilowane, zagęszczone mechan.  
 podłoże gruntowe  $J_s > 0.99$

Inwestycja:	PRZEBUDOWA ULICY SZMARAGDOWEJ NOWA WIEŚ K. WŁOCLAWKA
Inwestor:	GMINA WŁOCLAWEK UL. KRÓLEWIECKA 7, 87-800 WŁOCLAWEK
Nazwa rys:	KONSTRUKCJA NAWIERZCHNI JEZDNI
Projektant	mgr.inż. URSZULA KEDZIERSKA
Branża drogowej	upr. do kier. rob. konstr.-bud. nr. UAN-NB-8386-5/45/84WK upr. do proj. i kier. rob. drogowych nr. ABU-IX-8386-5/31/90WK
Data:	Skala: 1:50, 1:10
	Nr rys. 4.2