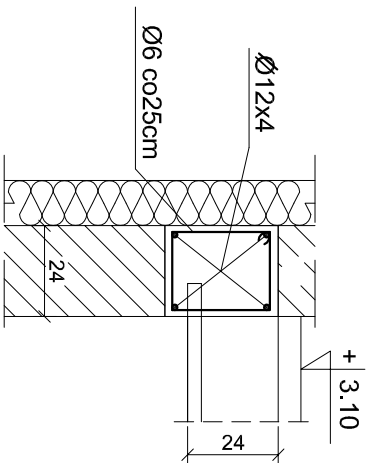
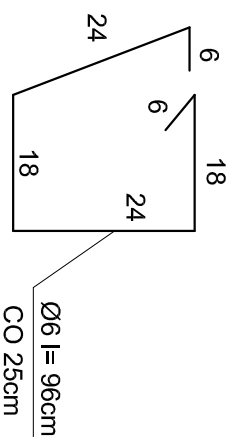
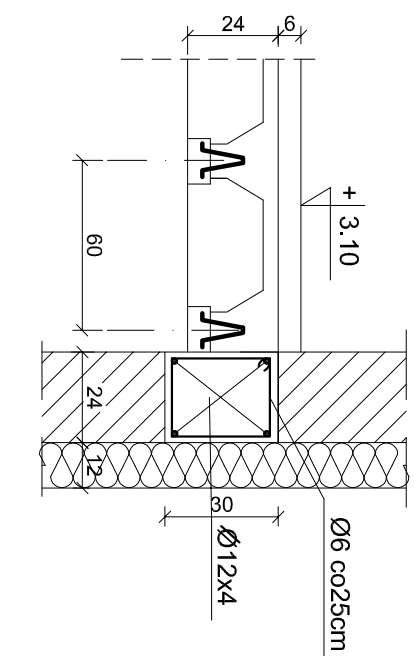


SCHEMAT UKŁADU STROPU NAD PARTEREM - PROJEKT  
SKALA 1:100

WIENIEC W 1 - 30x24



WIENIEC W 2 - 30x24



Investycja:	ROZBUDOWA OFICYNY URZĘDU GMINY WE WŁOCŁAWKU PRZY UL. KRÓLEWIECKIEJ 7		
Adres:	87-800 WŁOCŁAWEK , UL. KRÓLEWIECKA 7 DZIAŁKI NR 91 OBRĘB EWIDENCYJ. WŁOCŁAWEK KM 50		
Investor:	GMINA WŁOCŁAWEK 87- 800 WŁOCŁAWEK , UL. KRÓLEWIECKA 7		
R/sunek	SCHEMAT UKŁADU STROPU TERIVA 4 NAD PARTIEREM		
Projektant:	mgr inż. Małgorzata Głodek spec. konstrukcyjno - budowlana upr. poj. UAN-NB-8386-5/96/87 W/K		
Data: 03.2016r.	Skala: 1:100		10.