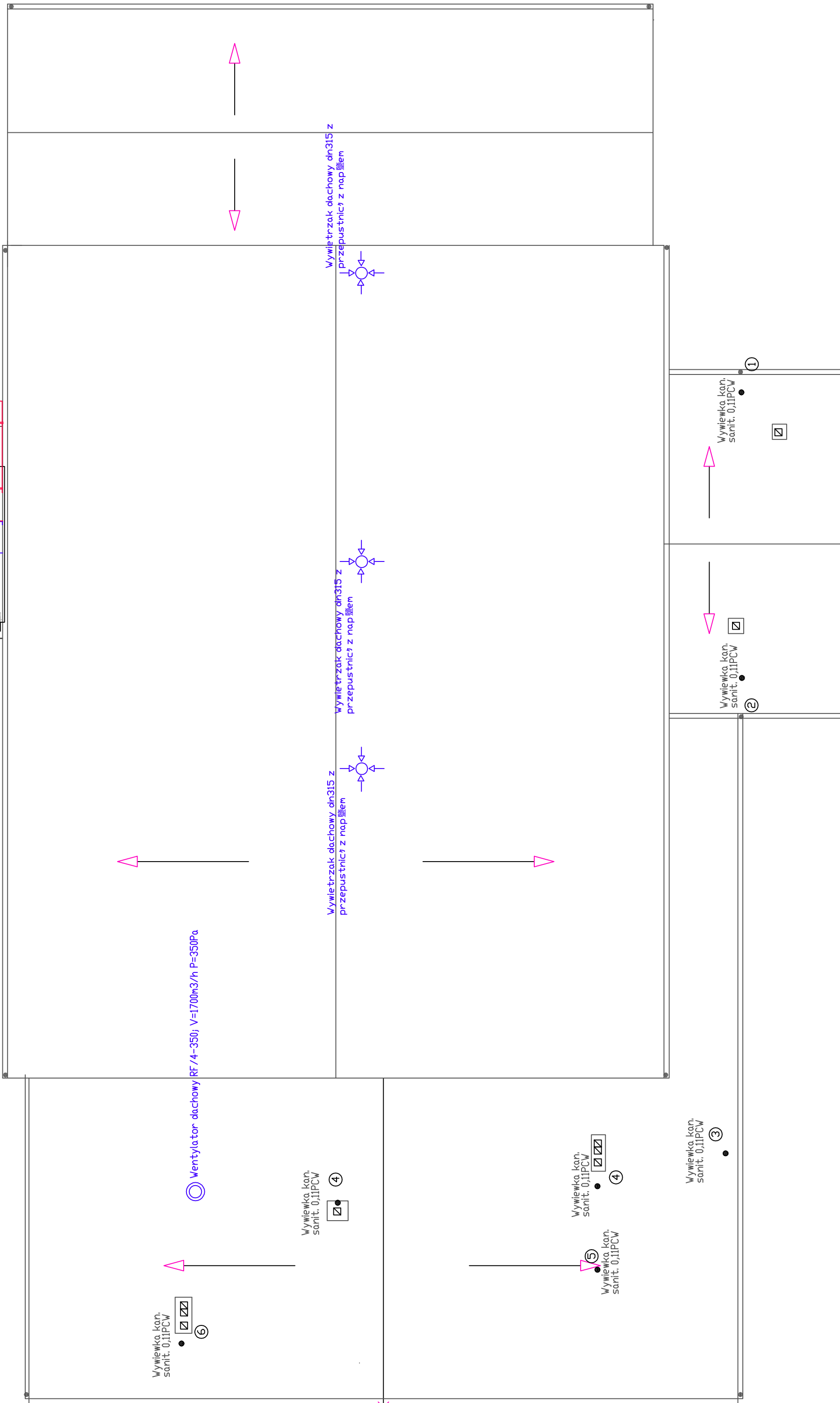




Centrala nawiewno-wywiewna



	PRACOWNIA ARCHITEKTURY J.KOCIOŁOWICZ – ARCHITEKT 87-800 WĘDZIAWEK UL.BŁAWATKOWA 7
Investor	GMINA WJDZJAWEK BUDDWA SALI GIMNASTYCZNEJ SMÓLNIK DZ.NR.119/4
Nazwa inwestycji	SANITARNA
Brutto	
Adres inwestycji	skala 1:100 Ryb. nr 7 Data 29.01.2010
Nazwa rysunku	RZUT DACHU INSTALACJA WENT. I WOD-KAN.
Projektant	mgr inż. K.Sikorski mgr inż. K.Sikorska mgr inż. A.Kwiatkowska
Sprawdził	mgr inż. K.Sikorska mgr inż. A.Kwiatkowska
Opracował	mgr inż. A.Kwiatkowska
P D P I S Y	