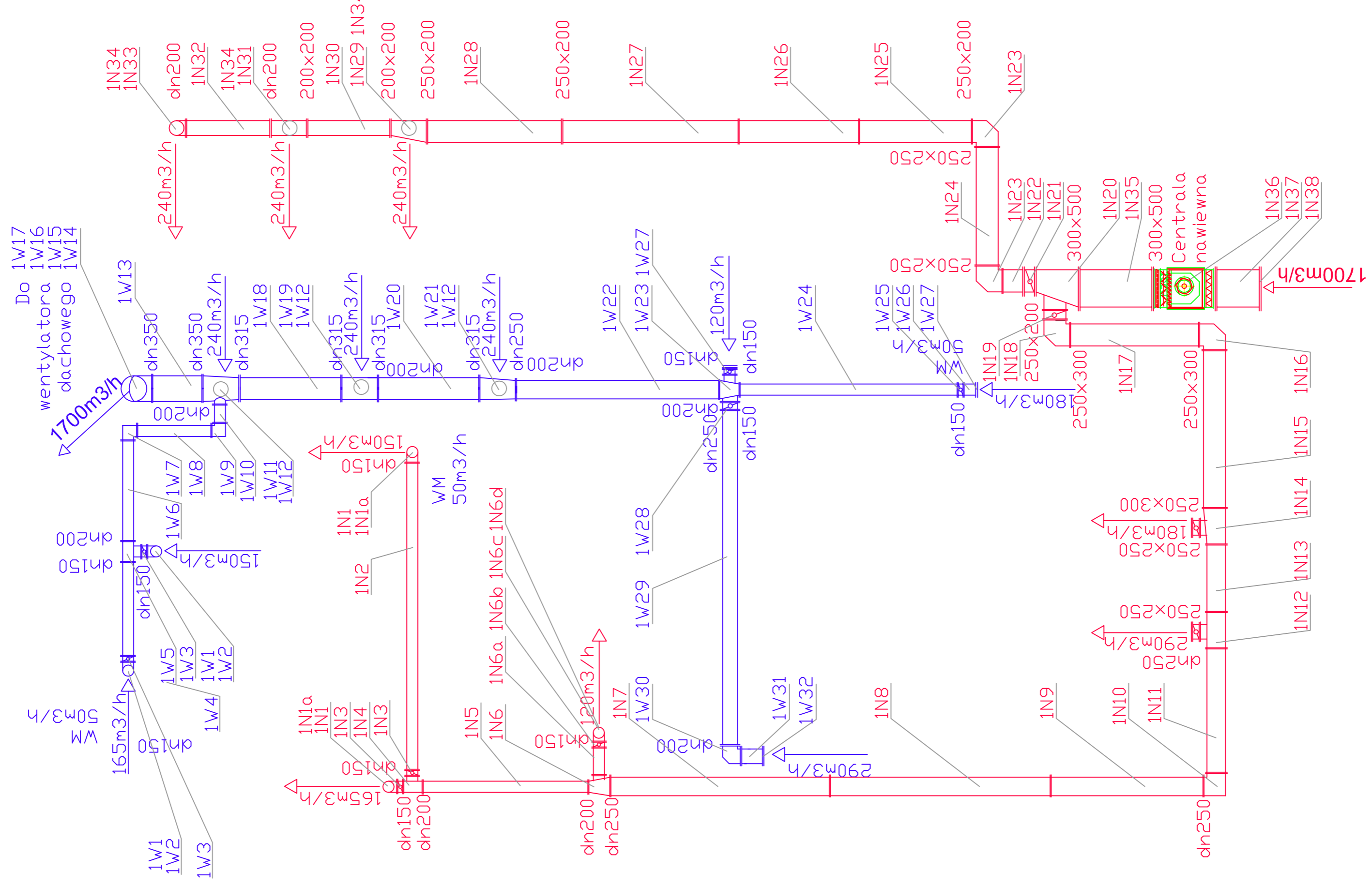
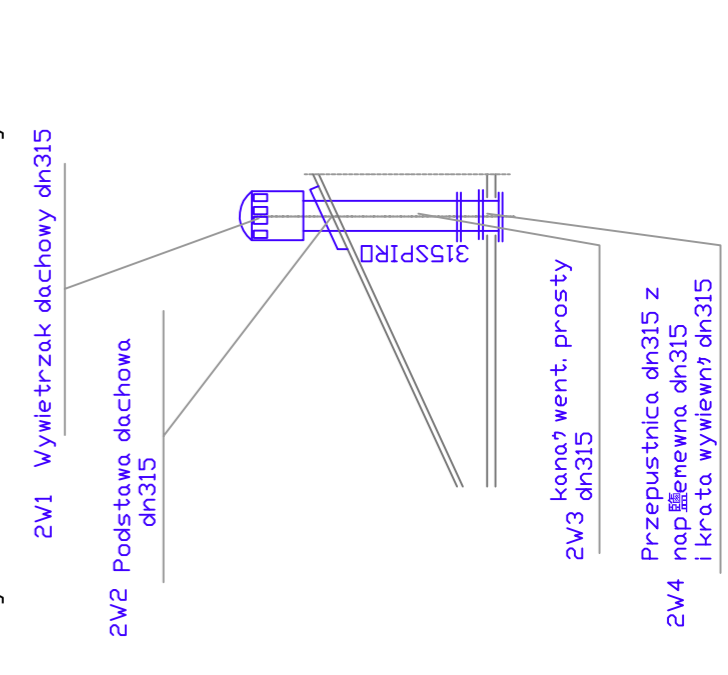


CIĄG WENTYLACYJNY 1W- 1N		
Dzn.	Nazwa elementu	Ilość
1W1	Kratka wentylacyjna wywiewna dn150	2
1W2	Kalano wentylacyjna dn150	2
1W3	Przepustnica wentylacyjna dn150	2
1W4	Kanał went. dn150 L=1300	1
1W5	Trójnik went. dn150/dn150/dn200 L=300	1
1W6	Kanał went. dn200 L=1400	1
1W7	Kalano went. dn200	1
1W8	Kanał went. dn200 L=1000	1
1W9	Kalano went. dn200	1
1W10	Kanał went. dn290 L=300	1
1W11	Trójnik went. dn350/dn200/dn315 L=500	1
1W12	Kratka went. wywiewna dn200 z przepustnicą regul.	3
1W13	Kanał went. dn350 L=700	1
1W14	Kalano went. dn350	1
1W15	Tłumik went. dn350 L=500	1
1W16	Podstawa dachowa went. dn350 BII	1
1W17	Wentylator dachowy RF/4-350j, V=1700m <sup>3</sup> /h P=350Pa	1
1W18	Kanał went. dn315 L=1400	1
1W19	Trójnik went. dn315/dn200/dn315 L=500	1
1W20	Kanał went. dn315 L=1400	1
1W21	Trójnik went. dn315/dn200/dn250 L=500	1
1W22	Kanał went. dn250 L=2800	1
1W23	Czwórnik went. dn250/200/150/150 L=500	1
1W24	Kanał went. dn150 L=3000	1
1W25	Przepustnica wentylacyjna dn150	1
1W26	Kanał went. dn150 L=400	1
1W27	Kratka wentylacyjna wywiewna dn150 z przepustnicą regul.	1
1W28	Przepustnica wentylacyjna dn150	1
1W29	Kanał went. dn150 L=4600	1
1W30	Kalano went. dn150	1
1W31	Kanał went. dn150 L=400	1
1W32	Kratka wentylacyjna wywiewna dn150 z przepustnicą regul.	1
WENTYLACJA WYWIEWNA 2W		
2W1	Wylotnik dachowy dn315	3
2W2	Podstawa dachowa dn315	3
2W3	Kanał went. prosty dn315 L=800	3
2W4	Kłapa went. odcinająca z napędem dn315	3
CIĄG WENTYLACYJNY 3W		
WENTYLACJA WYWIEWNA 3W		
3W1	Wentylator łazienkowy MUR100 V=80m <sup>3</sup> /h montowany w kanale huronowym	8

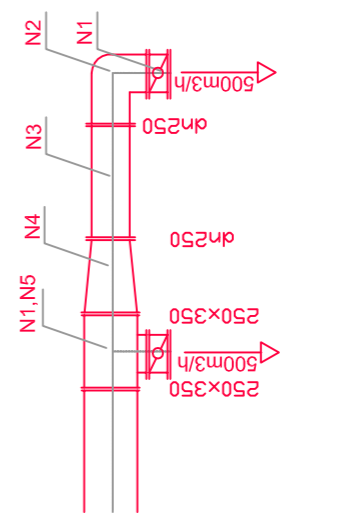
CIĄG WENTYLACYJNY 1W- 1N		
Dzn.	Nazwa elementu	Ilość
1N1	Kratka went. nawiewna dn150	2
1N1a	Kalano went. dn150	2
1N2	Kanał went. prosty dn200 L=4200	1
1N3	Przepustnica went. prosty dn150	2
1N4	Trójnik went. dn200/dn150/dn150 L=300	1
1N5	Kanał went. prosty dn200 L=2250	1
1N6d	Kratka went. nawiewna dn150	1
1N6c	Kalano went. dn150	1
1N6b	Przepustnica went. prosty dn150	1
1N6a	Kanał went. prosty dn150 L=400	1
1N6	Trójnik went. dn250/dn150/dn200 L=300	1
1N7	Kanał went. prosty dn250 L=3000	1
1N8	Kanał went. prosty dn250 L=3000	1
1N9	Kanał went. prosty dn250 L=2100	1
1N10	Kalano went. dn250	1
1N11	Kanał went. prosty dn250 L=1700	1
1N12	Trójnik went. 250x250/dn200/dn250 L=500	1
1N13	Kanał went. prosty 250x250 L=1000	1
1N14	Trójnik went. 250x300/dn200/250x250 L=500	1
1N15	Kanał went. prosty 250x300 L=2100	1
1N16	Kalano went. 250x300	1
1N17	Kanał went. prosty 250x300 L=1800	1
1N18	Kalano went. 250x300	1
1N19	Przepustnica wielopłaszczyznowa 250x300	1
1N20	Trójnik went. 300x500/250x300/250x200 L=500	1
1N21	Przepustnica wielopłaszczyznowa 250x200	1
1N22	Kanał went. prosty 250x200 L=300	1
1N23	Kalano went. 250x200	2
1N24	Kanał went. prosty 250x200 L=1600	1
1N25	Kanał went. prosty 250x200 L=1600	1
1N26	Kanał went. prosty 250x200 L=1600	1
1N27	Kanał went. prosty 250x200 L=2400	1
1N28	Kanał went. prosty 250x200 L=1800	1
1N29	Trójnik went. 200x200/dn200/250x200 L=500	1
1N30	Kanał went. prosty 200x200 L=1200	1
1N31	Trójnik went. dn200/dn200/200x200 L=500	1
1N32	Kanał went. prosty dn200 L=1200	1
1N33	Kalano went. dn200	1
1N34	Kratka nawiewna dn200 z regulacją z przepustnicą?	3
1N35	Tłumik went. 300x500 L=1000	1
1N36	Centrala wentylacyjna nawiewna V=1700m <sup>3</sup> /h, wewn. sz. zna. P=350Pa	1
1N37	Kanał went. prosty 300x500 L=600	1
1N38	Czerpnia ślenna 300x500	1



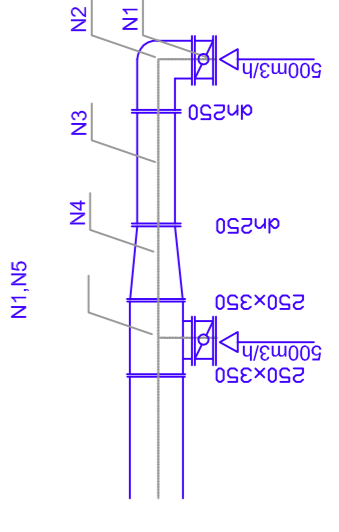
Wywiew Sala Gimnastyczna



PRZEKRÓJ E-E



PRZEKRÓJ F-F



RYSUNEK ZESTAWIENIOWY PODZ. 1:50

	INWESTOR PRACOWNIA ARCHITEKTURY J.KOJCIKOWICZ - ARCHITEKT 87-800 WŁOCŁAWEK UL.BŁAWATKOWA 7
Nazwa inwestycji	GMINA WŁOCŁAWEK
Brzoza	BUDDWA SALI GIMNASTYCZNEJ SMŁLNIK DZ.NR.119/4
Adres inwestycji	SANITARNIA
Nazwa rysunku	SMŁLNIK DZ.NR.119/4 WENTYLACJA MECHANICZNA ZAPLECZE - ZESTAWIENIE MATERIAŁÓW
Projektant	mgr inż. K.Skorśki
Spezjalist	mgr inż. K.Skorśka
Dzielnik	mgr inż. A.Kielbasońska
Skala	1:50
Strona	5
Data	29.01.2010
upr. bud. do proj. i kierown. robotami instalacyjnymi z zakresu sieci instalacji wentylacyjnych, elektrycznych, sanitarnych gazowych, wodociągowych, kanalizacyjnych (Nr. nad. KAP/003/P/05/07) upr. bud. do proj. i specjalizacji instalacji i sieci wentylacyjnych (Nr. nad. KAP/003/P/05/07)	