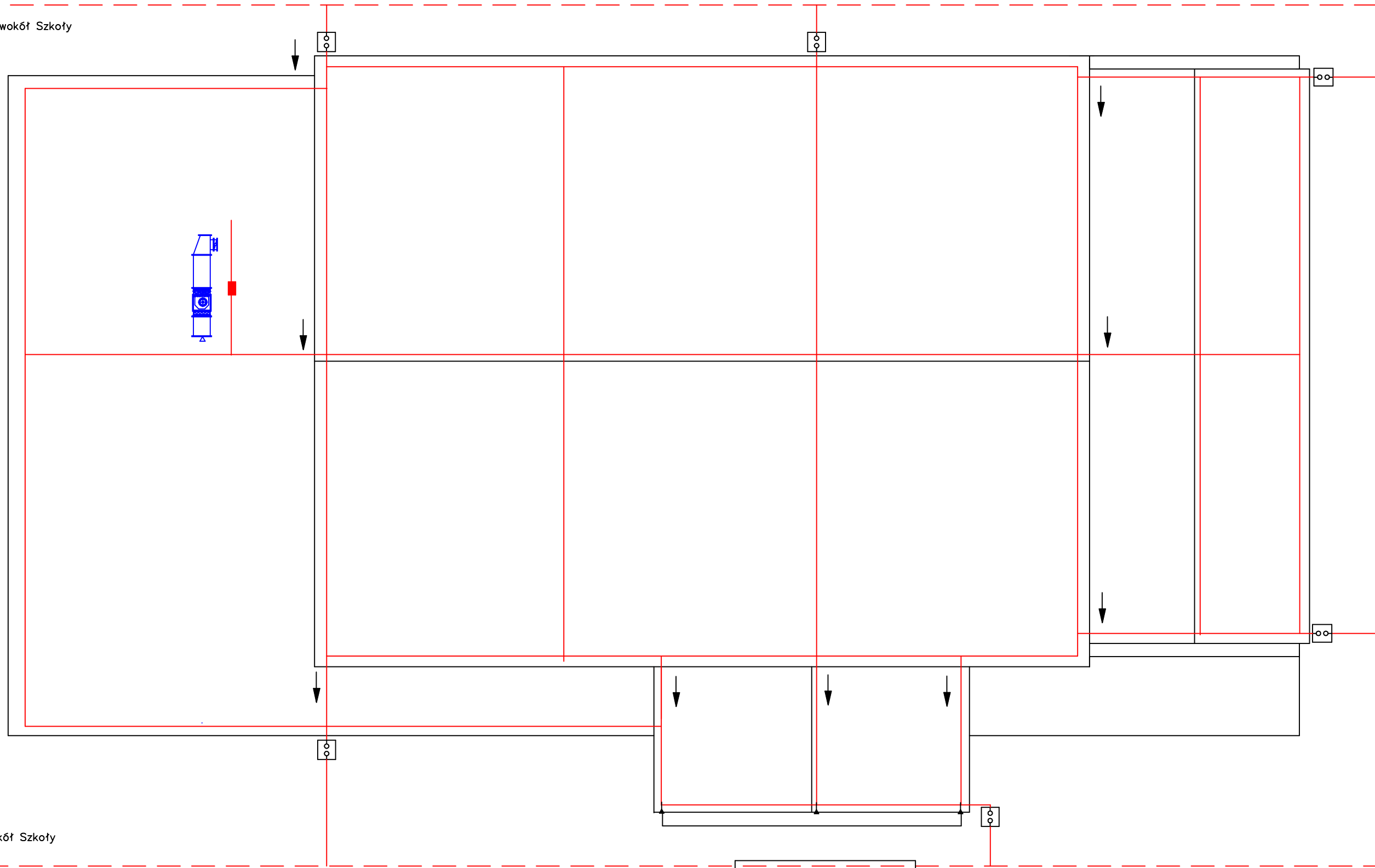
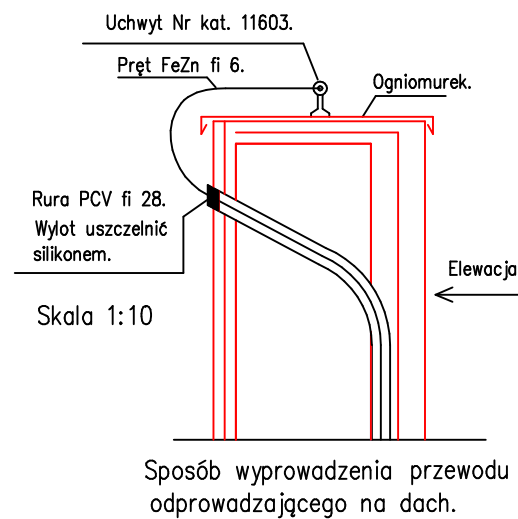


otok dalej wokół Szkoły



otok dalej wokół Szkoły



Sposób wyprowadzenia przewodu odprowadzającego na dach.

1. Zwody wykonać z pręta FeZn fi 8 jako niezolowane niskie.
2. Po ogniomurkach pręt poprowadzić na uchwytych
3. Po dachu pręt poprowadzić na wspornikach dachowych mocowanych do papy na silikon lub betonowych
4. Konstrukcje metalowe i inne, wystające na dachu łączyć z prętem przy pomocy uchwytów
5. Po kalenicy zwody prowadzić na wspornikach
6. Rynny łączyć ze zwodami uchwytami rynnowymi
7. Zwody łączyć uchwytami DD Zn/Zn
8. Przewody odprowadzające prowadzić pod tynkiem w rurkach PCV fi 28 lub na tynku bez rury ochronnej
9. Numery katalogowe osprzętu według katalogu AH
10. Otok wykonać z bednarki FeZn 25x4 ułożonej w odległości 1 m od budynku na głębokości min. 0,7m.
11. Złącza kontrolne umieścić 0,3m od podłoża.
12. Bednarkę w ziemi łączyć przez spawanie. Spawy zabezpieczyć farbą bitumiczną.

- ← Uchwyt rynnowy Nr kat. 11606.
- ⊕ Złącze spawane w ziemi ( bednarka FeZn 25x4 ). Spaw zabezpieczyć przed korozją farbą bitumiczną.
- ⊕ Złącze probiercze na wys. 1,8 m ( 2 x 10 mm FeZn )
- ⊕ Uchwyt skrzyżowaniowy DD Zn/Zn
- Zwód pionowy elementów wystających

PRACOWNIA ARCHITEKTURY  
J.KOCIOŁOWICZ – ARCHITEKT  
87-800 WŁOCŁAWEK UL. BŁAWATKOWA 7

BUDOWA SALI GIMNASTYCZNEJ				
TYTUŁ PROJEKTU	BUDOWA SALI GIMNASTYCZNEJ			
INWESTOR	GMINA WŁOCŁAWEK			
ADRES INWESTYCJI	SMÓLNIAK DZ. NR 119/4	SIEĆ		
BRANŻA	PROJEKT ZAMIENNY – INSTALACJE ELEKTRYCZNE	TN-S		
TYTUŁ RYSUNKU	INSTALACJA OCHRONY ODGROMOWEJ	PODPIS	DATA	PODZ.
PROJEKTOWAŁ	inż. Jan Kłockowski – upr. w spec. Instalacje i sieci elektryczne nr. UAN-NB-8386-5/2/85 Wk		29.01.10	1:125
SPRAWDZIŁ	mgr inż. Krzysztof Hirsz – upr. w spec. Instalacje i sieci elektryczne nr. UA-NB-8386-5/98/90 Wk			NR. RYS.
WSPÓŁPRACA	mgr inż. Daniel Bagdziński			NR. STR.
WSPÓŁPRACA	mgr inż. Michał Kotrysiak			