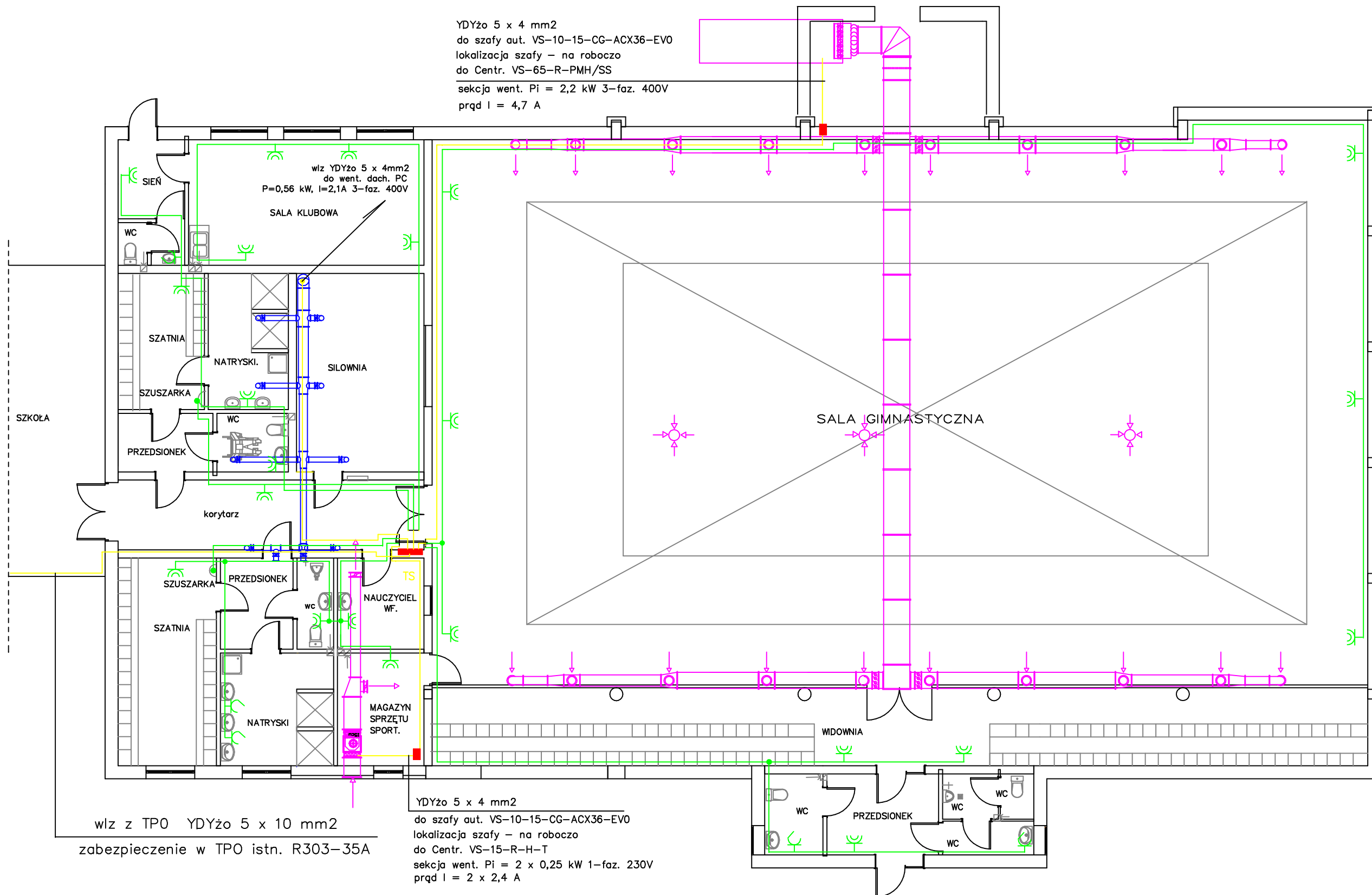

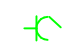

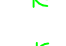
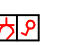


YDYżo 5 x 4 mm²
do szafy aut. VS-10-15-CG-ACX36-EV0
lokalizacja szafy – na roboczo
do Centr. VS-65-R-PMH/SS
sekcja went. Pi = 2,2 kW 3-faz. 400V
prąd I = 4,7 A



włz z TPO YDYżo 5 x 10 mm²
zabezpieczenie w TPO istn. R303-35A

YDYżo 5 x 4 mm²
do szafy aut. VS-10-15-CG-ACX36-EV0
lokalizacja szafy – na roboczo
do Centr. VS-15-R-H-T
sekcja went. Pi = 2 x 0,25 kW 1-faz. 230V
prąd I = 2 x 2,4 A

-  indywidualne gniazdo do odb. pow. 1000 W
-  indywidualne gniazdo w łazience IP 44
-  gniazda użytkowe 2x16/L+N+PE IP 20
-  gniazdo użytkowe 1x16/L+N+PE IP 20
-  zestaw gniazdo 1-faz. + łącznik 1-bieg. w sanitariatach i pom. mokrych IP44

PRACOWNIA ARCHITEKTURY J.KOCIOŁOWICZ – ARCHITEKT 87-800 WŁOCŁAWEK UL. BŁAWATKOWA 7				
TYTUŁ PROJEKTU	BUDOWA SALI GIMNASTYCZNEJ			
INWESTOR	GMINA WŁOCŁAWEK			
ADRES INWESTYCJI	SMÓLNIAK DZ. NR 119/4	SIEĆ		
BRANŻA	PROJEKT ZAMIENNY – INSTALACJE ELEKTRYCZNE		TN-S	
TYTUŁ RYSUNKU	WLZ-ty, instalacja siły i gniazd 1-faz.	PODPIS	DATA	PODZ.
PROJEKTOWAŁ	inż. Jan Klockowski – upr. w spec. Instalacje i sieci elektryczne nr. UAN-NB-8386-5/2/85 Wk			1:125
SPRAWDZIŁ	mgr inż. Krzysztof Hirsz – upr. w spec. Instalacje i sieci elektryczne nr. UA-NB-8386-5/98/90 Wk		29.01.10	NR. RYS. 1
WSPÓŁPRACA	mgr inż. Daniel Bagdziński			NR. STR.
WSPÓŁPRACA	mgr inż. Michał Kotrysiak			