

Hala sportowa w Smólniku

Dystrybutor oświetlenia:
Hurtownia Elektrotechniczna ELMEHURT Włocławek

Data: 24.01.2010
Edytor: mgr inż. Maciej Zieliński

Hurtownia Elektryczna "ELMEHURT" s.c.

Edytor mgr inż. Maciej Zieliński

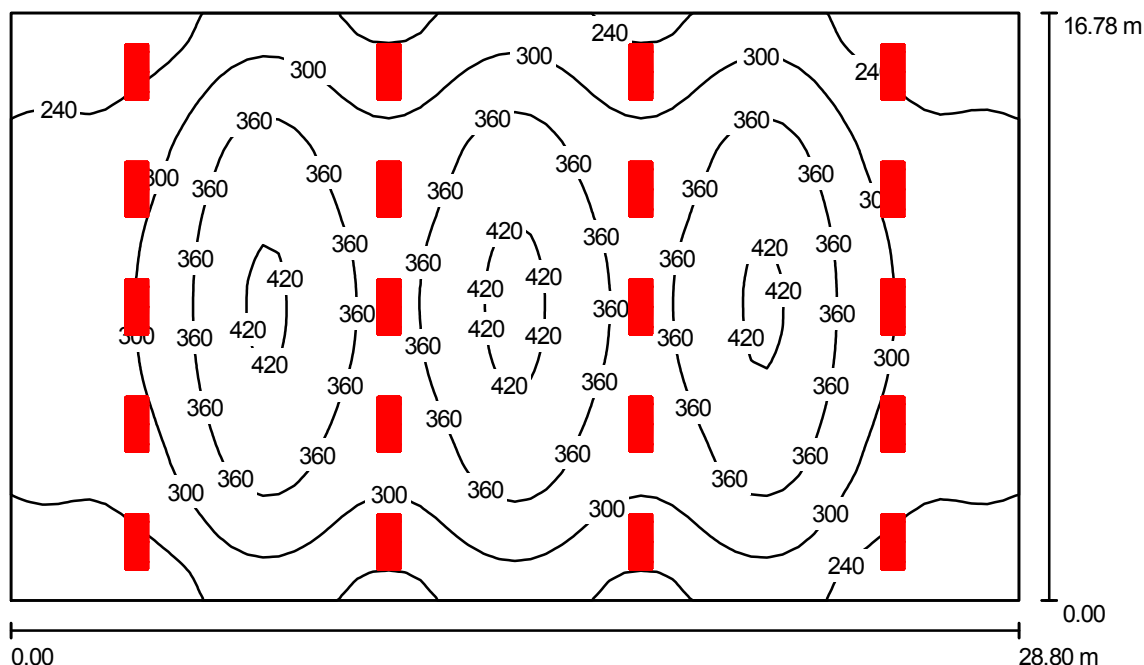
Telefon 512 286 249

faks

e-Mail maciej.zielinski@elmehurt.pl

Okrężna 2b, 87-800 Włocławek

Hala Sportowa / Podsumowanie



Wysokość pomieszczenia: 7.000 m, Wysokość montażu: 7.000 m,
Współczynnik konserwacji: 0.80

Wartości Lux, Skala 1:216

Powierzchnia	ρ [%]	E_m [lx]	E_{min} [lx]	E_{max} [lx]	E_{min} / E_m
Płaszczyzna pracy	/	314	184	434	0.588
Podłoga	20	301	175	413	0.580
Sufit	70	63	49	74	0.775
Ściany (4)	50	135	51	322	/

Płaszczyzna pracy:

Wysokość: 0.850 m

Siatka: 64 x 64 Punkty

Margines: 0.000 m

UGR

Lewa ściana

Dolna ściana

(CIE, SHR = 0.25.)

Wzdłuż-

17

17

W poprzek

16

16

do osi oświetlenia

Wykaz opraw

Nr.	Ilość	Etykieta (Czynnik korekcyjny)	Φ [lm]	P [W]
1	20	SITECO 5LS15674E LS 150 (1.000)	20000	220.0
W sumie:			400000	4400.0

Specyfikacja mocy przyłączeniowej: $9.11 \text{ W/m}^2 = 2.90 \text{ W/m}^2/100 \text{ lx}$ (Powierzchnia podstawowa: 483.16 m^2)

Hurtownia Elektryczna "ELMEHURT" s.c.

Edytor mgr inż. Maciej Zieliński

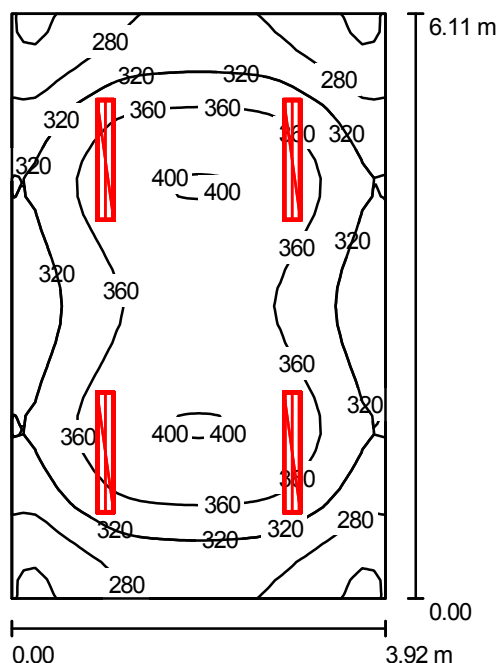
Telefon 512 286 249

faks

e-Mail maciej.zielinski@elmehurt.pl

Okrężna 2b, 87-800 Włocławek

Siłownia / Podsumowanie



Wysokość pomieszczenia: 3.000 m, Wysokość montażu: 3.000 m,
Współczynnik konserwacji: 0.80

Wartości Lux, Skala 1:79

Powierzchnia	ρ [%]	E_m [lx]	E_{min} [lx]	E_{max} [lx]	E_{min} / E_m
Płaszczyzna pracy	/	335	231	403	0.688
Podłoga	20	267	195	313	0.731
Sufit	70	204	96	894	0.470
Ściany (4)	50	233	137	476	/

Płaszczyzna pracy:

Wysokość: 0.850 m

Siatka: 32 x 32 Punkty

Margines: 0.000 m

UGR

Lewa ściana

Dolna ściana

(CIE, SHR = 0.25.)

Wzdłuż-

17

19

W poprzek

16

17

do osi oświetlenia

Wykaz opraw

Nr.	Ilość	Etykieta (Czynnik korekcyjny)	Φ [lm]	P [W]
1	4	SITECO 5LJ23412C Europlex® (1.000)	6700	84.0
			W sumie: 26800	336.0

Specyfikacja mocy przyłączeniowej: $14.03 \text{ W/m}^2 = 4.19 \text{ W/m}^2/100 \text{ lx}$ (Powierzchnia podstawowa: 23.94 m^2)

Hurtownia Elektryczna "ELMEHURT" s.c.

Edytor mgr inż. Maciej Zieliński

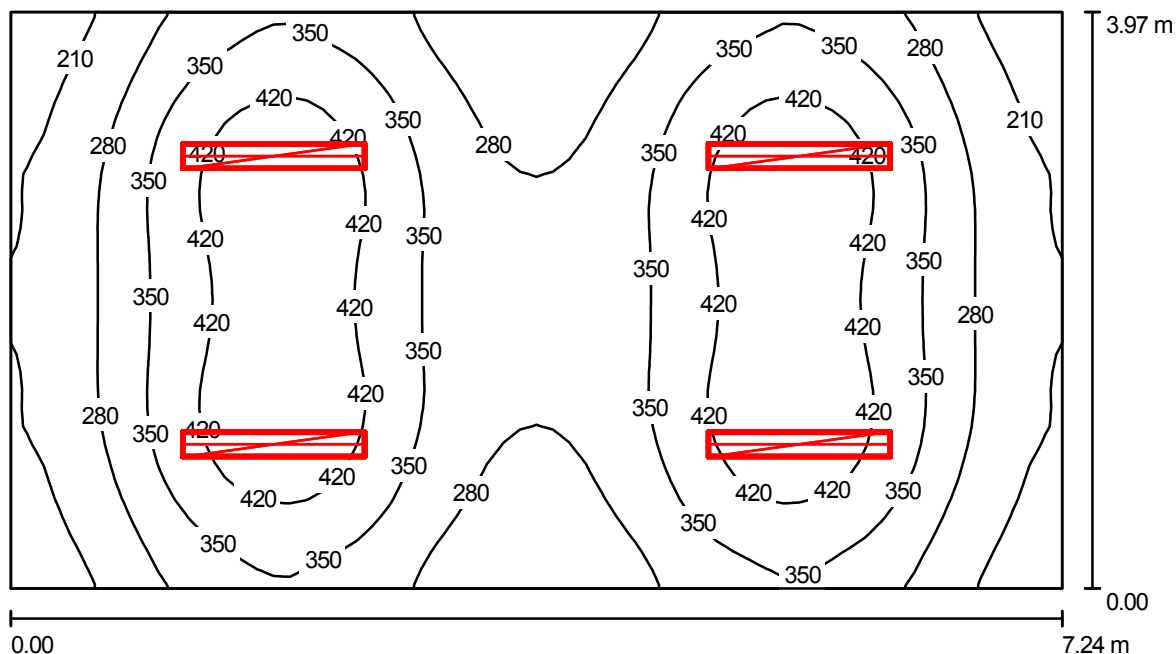
Telefon 512 286 249

faks

e-Mail maciej.zielinski@elmehurt.pl

Okrężna 2b, 87-800 Włocławek

Sala klubowa / Podsumowanie



Wysokość pomieszczenia: 2.500 m, Wysokość montażu: 2.500 m,
Współczynnik konserwacji: 0.80

Wartości Lux, Skala 1:52

Powierzchnia	ρ [%]	E_m [lx]	E_{min} [lx]	E_{max} [lx]	E_{min} / E_m
Płaszczyzna pracy	/	334	174	476	0.521
Podłoga	20	267	177	327	0.663
Sufit	70	174	71	861	0.411
Ściany (4)	50	212	123	452	/

Płaszczyzna pracy:

Wysokość: 0.850 m
Siatka: 64 x 32 Punkty
Margines: 0.000 m

UGR

Wzdłuż-
Lewa ściana 21
Dolna ściana 19
(CIE, SHR = 0.25.)

W poprzek do osi oświetlenia

19
17

Wykaz oprav

Nr.	Ilość	Etykieta (Czynnik korekcyjny)	Φ [lm]	P [W]
1	4	SITECO 5LJ23412C Europlex® (1.000)	6700	84.0
			W sumie: 26800	336.0

Specyfikacja mocy przyłączeniowej: $11.69 \text{ W/m}^2 = 3.50 \text{ W/m}^2/100 \text{ lx}$ (Powierzchnia podstawowa: 28.74 m^2)

Hurtownia Elektryczna "ELMEHURT" s.c.

Okrężna 2b, 87-800 Włocławek

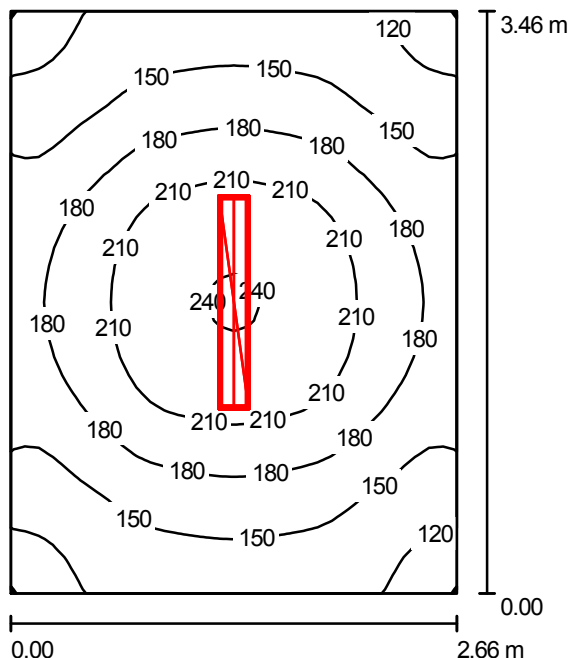
Edytor mgr inż. Maciej Zieliński

Telefon 512 286 249

faks

e-Mail maciej.zielinski@elmehurt.pl

Magazyn sprzętu / Podsumowanie



Wysokość pomieszczenia: 3.000 m, Wysokość montażu: 3.000 m,
Współczynnik konserwacji: 0.80

Wartości Lux, Skala 1:45

Powierzchnia	ρ [%]	E_m [lx]	E_{min} [lx]	E_{max} [lx]	E_{min} / E_m
Płaszczyzna pracy	/	173	111	243	0.639
Podłoga	20	123	93	147	0.761
Sufit	70	124	46	843	0.370
Ściany (4)	50	117	59	249	/

Płaszczyzna pracy:

Wysokość: 0.850 m
Siatka: 32 x 32 Punkty
Margines: 0.000 m

UGR

Lewa ściana
Dolna ściana
(CIE, SHR = 0.25.)

Wzdłuż-

16
16

W poprzek

15
15

do osi oświetlenia

Wykaz opraw

Nr.	Ilość	Etykieta (Czynnik korekcyjny)	Φ [lm]	P [W]
1	1	SITECO 5LJ23412C Europlex® (1.000)	6700	84.0
W sumie:			6700	84.0

Specyfikacja mocy przyłączeniowej: $9.11 \text{ W/m}^2 = 5.27 \text{ W/m}^2/100 \text{ lx}$ (Powierzchnia podstawowa: 9.22 m^2)

Hurtownia Elektryczna "ELMEHURT" s.c.

Okrężna 2b, 87-800 Włocławek

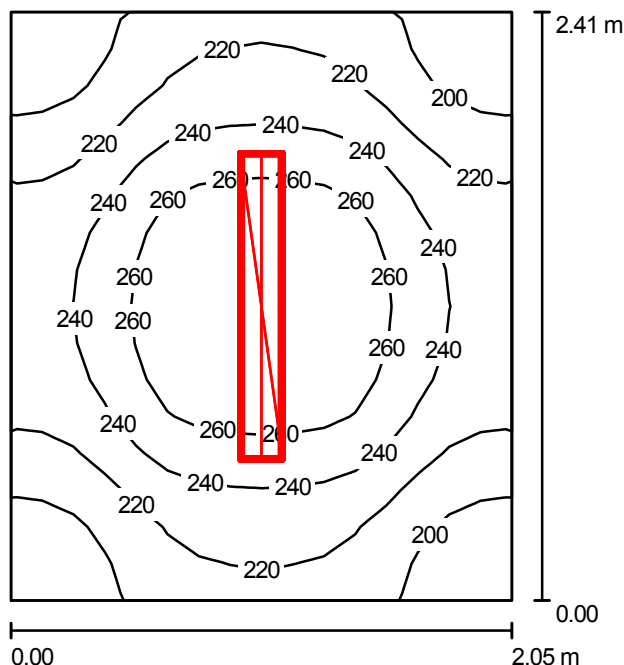
Edytor mgr inż. Maciej Zieliński

Telefon 512 286 249

faks

e-Mail maciej.zielinski@elmehurt.pl

Sieć / Podsumowanie



Wysokość pomieszczenia: 3.000 m, Wysokość montażu: 3.000 m,
Współczynnik konserwacji: 0.80

Wartości Lux, Skala 1:31

Powierzchnia	ρ [%]	E_m [lx]	E_{min} [lx]	E_{max} [lx]	E_{min} / E_m
Płaszczyzna pracy	/	233	182	281	0.782
Podłoga	20	153	131	171	0.860
Sufit	70	223	90	886	0.404
Ściany (4)	50	184	76	404	/

Płaszczyzna pracy:

Wysokość: 0.850 m
Siatka: 16 x 16 Punkty
Margines: 0.000 m

Wykaz opraw

Nr.	Ilość	Etykieta (Czynnik korekcyjny)	Φ [lm]	P [W]
1	1	SITECO 5LJ23412C Europlex® (1.000)	6700	84.0
			W sumie: 6700	84.0

Specyfikacja mocy przyłączeniowej: $17.00 \text{ W/m}^2 = 7.30 \text{ W/m}^2/100 \text{ lx}$ (Powierzchnia podstawowa: 4.94 m^2)

Hurtownia Elektryczna "ELMEHURT" s.c.

Edytor mgr inż. Maciej Zieliński

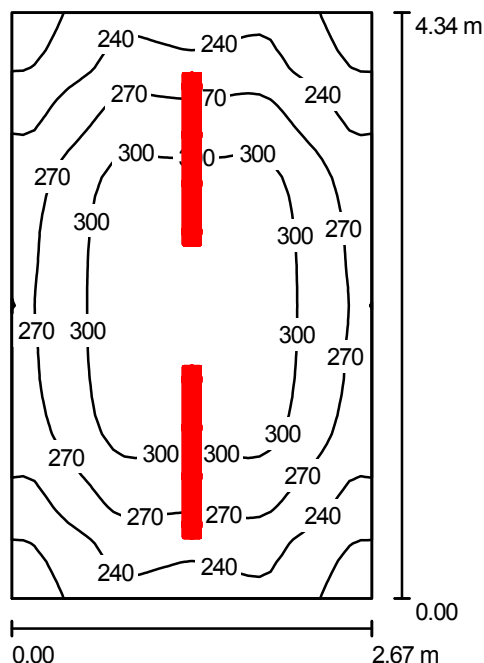
Telefon 512 286 249

faks

e-Mail maciej.zielinski@elmehurt.pl

Okrężna 2b, 87-800 Włocławek

Szatnia / Podsumowanie



Wysokość pomieszczenia: 3.000 m, Wysokość montażu: 3.000 m,
Współczynnik konserwacji: 0.80

Wartości Lux, Skala 1:56

Powierzchnia	ρ [%]	E_m [lx]	E_{min} [lx]	E_{max} [lx]	E_{min} / E_m
Płaszczyzna pracy	/	272	195	319	0.717
Podłoga	20	199	155	225	0.781
Sufit	70	164	89	445	0.542
Ściany (4)	50	204	100	336	/

Płaszczyzna pracy:

Wysokość: 0.850 m

Siatka: 32 x 32 Punkty

Margines: 0.000 m

UGR

Lewa ściana

Dolna ściana

(CIE, SHR = 0.25.)

Wzdłuż-

19

19

W poprzek

16

16

do osi oświetlenia

Wykaz opraw

Nr.	Ilość	Etykieta (Czynnik korekcyjny)	Φ [lm]	P [W]
1	2	SITECO 5LS41212C Monsun® (1.000)	6700	84.0
W sumie:			13400	168.0

Specyfikacja mocy przyłączeniowej: $14.50 \text{ W/m}^2 = 5.32 \text{ W/m}^2/100 \text{ lx}$ (Powierzchnia podstawowa: 11.58 m^2)

Hurtownia Elektryczna "ELMEHURT" s.c.

Okrężna 2b, 87-800 Włocławek

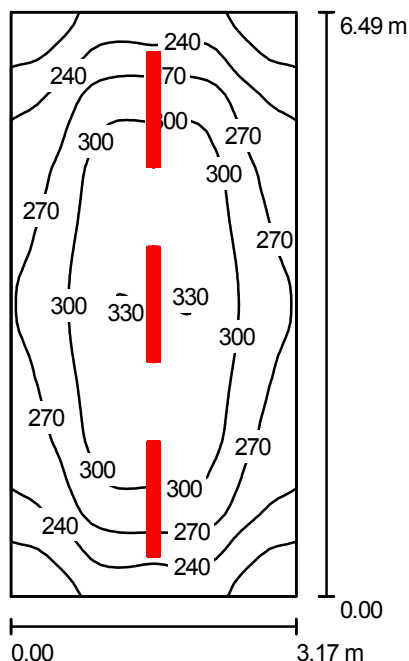
Edytor mgr inż. Maciej Zieliński

Telefon 512 286 249

faks

e-Mail maciej.zielinski@elmehurt.pl

Szatnia 2 / Podsumowanie



Wysokość pomieszczenia: 3.000 m, Wysokość montażu: 3.000 m,
Współczynnik konserwacji: 0.80

Wartości Lux, Skala 1:84

Powierzchnia	ρ [%]	E_m [lx]	E_{min} [lx]	E_{max} [lx]	E_{min} / E_m
Płaszczyzna pracy	/	275	189	331	0.687
Podłoga	20	212	158	245	0.743
Sufit	70	143	84	439	0.589
Ściany (4)	50	196	108	315	/

Płaszczyzna pracy:

Wysokość: 0.850 m

Siatka: 64 x 32 Punkty

Margines: 0.000 m

UGR

Lewa ściana

Dolna ściana

(CIE, SHR = 0.25.)

Wzdłuż-

19

22

W poprzek

17

18

do osi oświetlenia

Wykaz opraw

Nr.	Ilość	Etykieta (Czynnik korekcyjny)	Φ [lm]	P [W]
1	3	SITECO 5LS41212C Monsun® (1.000)	6700	84.0
W sumie:			20100	252.0

Specyfikacja mocy przyłączeniowej: $12.25 \text{ W/m}^2 = 4.46 \text{ W/m}^2/100 \text{ lx}$ (Powierzchnia podstawowa: 20.57 m^2)

Hurtownia Elektryczna "ELMEHURT" s.c.

Edytor mgr inż. Maciej Zieliński

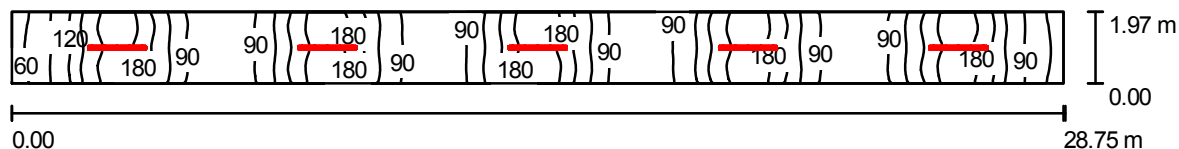
Telefon 512 286 249

faks

e-Mail maciej.zielinski@elmehurt.pl

Okrężna 2b, 87-800 Włocławek

Trybuny / Podsumowanie



Wysokość pomieszczenia: 3.000 m, Wysokość montażu: 3.000 m,
Współczynnik konserwacji: 0.80

Wartości Lux, Skala 1:206

Powierzchnia	ρ [%]	E_m [lx]	E_{min} [lx]	E_{max} [lx]	E_{min} / E_m
Płaszczyzna pracy	/	125	55	200	0.439
Podłoga	20	96	56	131	0.585
Sufit	70	89	25	473	0.275
Ściany (4)	50	100	36	498	/

Płaszczyzna pracy:

Wysokość: 0.850 m
Siatka: 128 x 16 Punkty
Margines: 0.000 m

Wykaz oprav

Nr.	Ilość	Etykieta (Czynnik korekcyjny)	Φ [lm]	P [W]
1	5	SITECO 5LS42051E Monsun® (1.000)	5200	71.0
			W sumie: 26000	355.0

Specyfikacja mocy przyłączeniowej: $6.26 \text{ W/m}^2 = 5.00 \text{ W/m}^2/100 \text{ lx}$ (Powierzchnia podstawowa: 56.72 m^2)