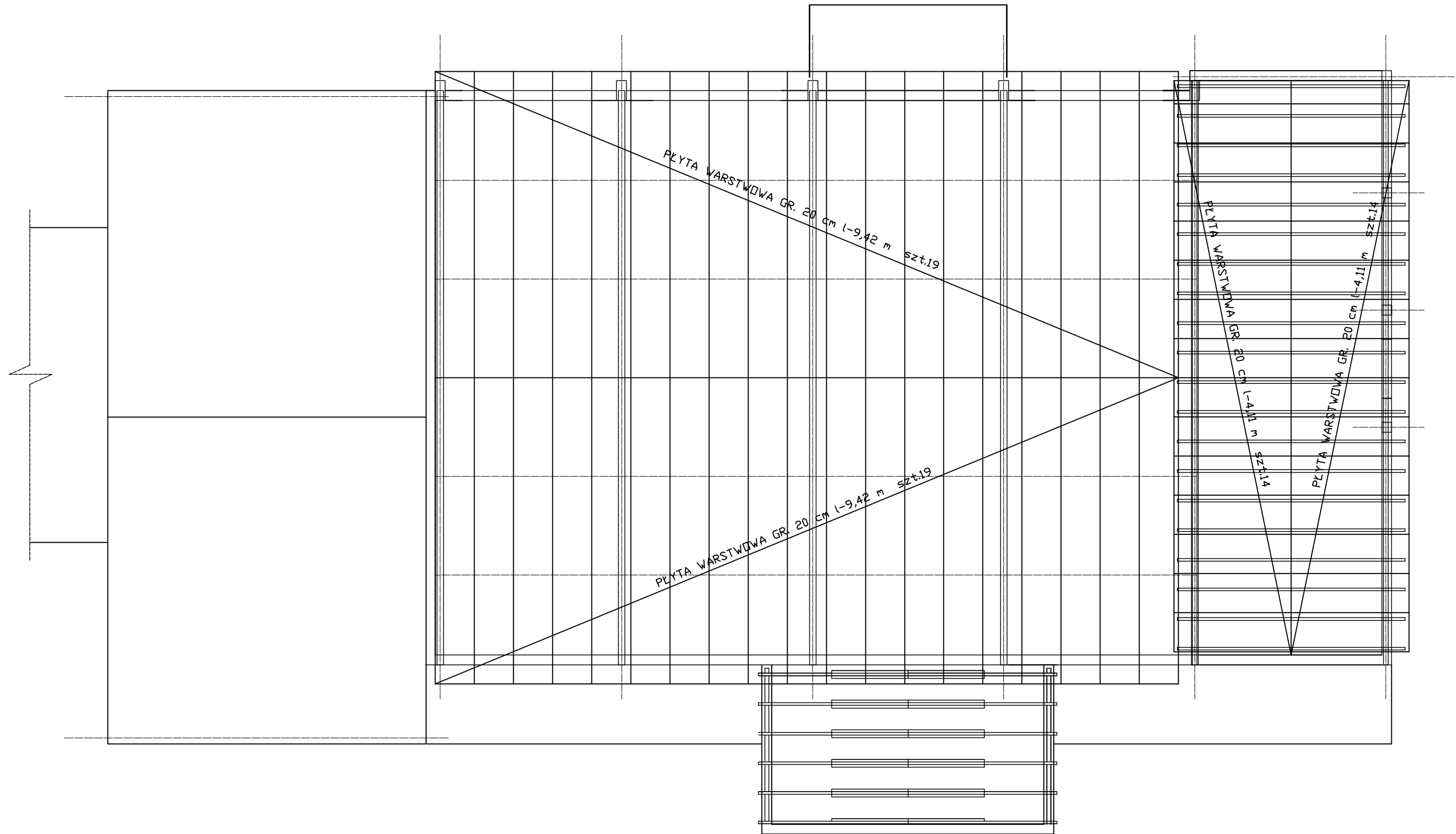


UKŁAD PŁYT WARSTWOWYCH



PRACOWNIA ARCHITEKTURY J.KOCIOŁOWICZ - ARCHITEKT 87-800 WŁOCŁAWEK UL.BŁAWATKOWA 7			
TYTUŁ PROJEKTU	BUDOWA SALI GIMNASTYCZNEJ		
INWESTOR	GMINA WŁOCŁAWEK		
ADRES INWESTYCJI	SMÓLNIK DZ.NR.119/4		
BRANŻA	KONSTRUKCJA		
TYTUŁ RYSUNKU	UKŁAD PŁYT WARSTWOWYCH	SKALA	1:100
PROJEKTOWAŁ	mgr inż. Jarosław Patek ABIT-OW-7131-3/2000	DATA	10.01
SPRAWDZIŁ	mgr inż. Cezary Olewniczak ABU-IX-8386-5/17/90Wk	NR.RYS.	4