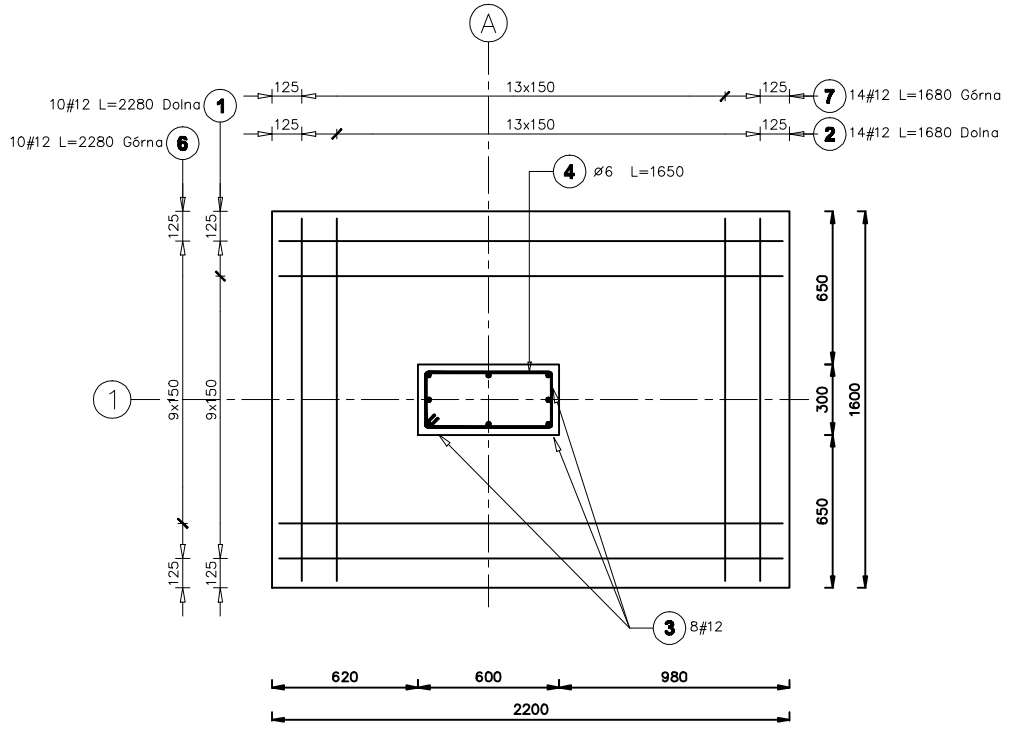
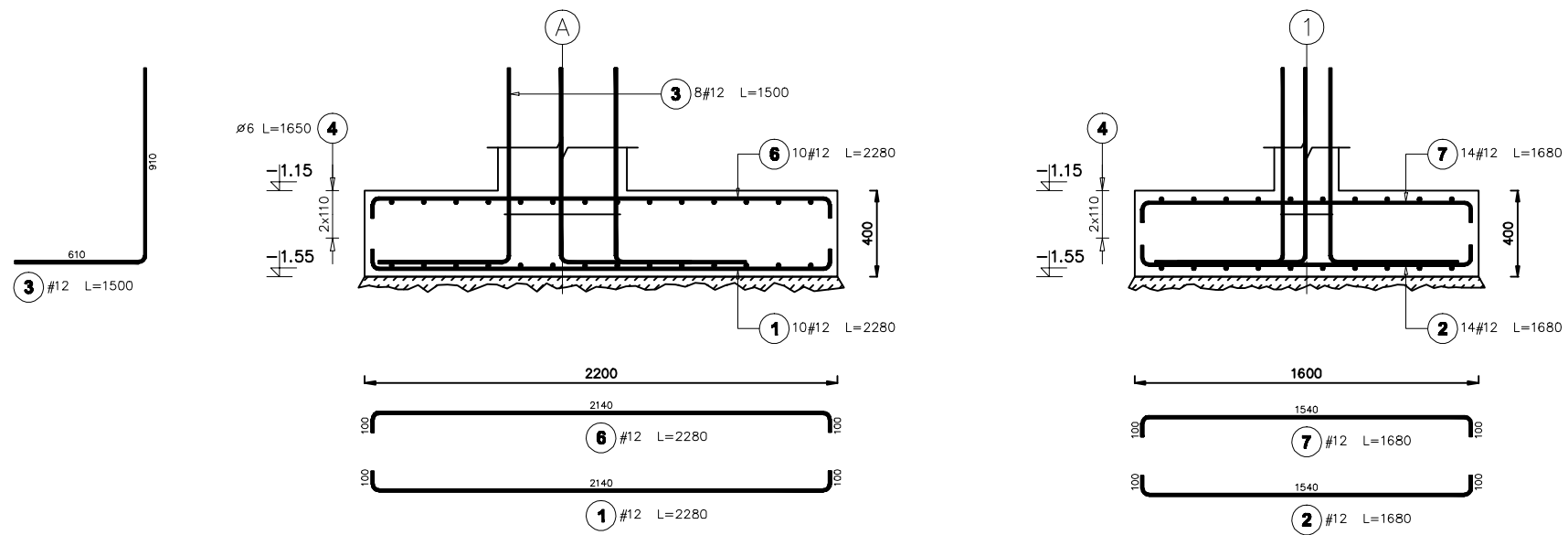


Stopa F-2  
Liczba elementów : 1



Poz.	Stal		Długość (mm)	Liczba			Długość łączna (m)	
	ø	#		w elemencie	elementów	ogółem	A-0 ø 6	A-III # 12
1		12	2280	10	5	50		114,00
2		12	1680	14	5	70		117,60
3		12	1500	8	5	40		60,00
4	6		1650	1	5	5	8,25	
6		12	2280	10	5	50		114,00
7		12	1680	14	5	70		117,60
Długość wg średnic (m)							8,25	523,20
Masa 1 m pręta (kg/m)							0,22	0,89
Masa łączna wg średnic (kg)							1,83	464,60
Masa łączna wg gatunku stali (kg)							1,83	464,60
Ogółem (kg)								466,43

BETON KLASY B-20, STAL KALSY A-III i A-0

PRACOWNIA ARCHITEKTURY J.KOCIŁOWICZ - ARCHITEKT 87-800 WŁOCŁAWEK UL.BRAWATKOWA 7			
TYTUŁ PROJEKTU	BUDOWA SALI GIMNASTYCZNEJ		
INWESTOR	GMINA WŁOCŁAWEK		
ADRES INWESTYCJI	SMÓLNIK DZ.NR.119/4		
BRANŻA	KONSTRUKCJA		
TYTUŁ RYSUNKU	STOPA FUNDAMENTOWA F-2	SKALA	1:100
PROJEKTOWAŁ	mgr inż. Jarosław Patek ABIT-0W-7131-3/2000	DATA	10.01
SPRAWDZIŁ	mgr inż. Cezary Olewniczak ABU-IX-8386-5/17/90Wk	NR.RYS.	8