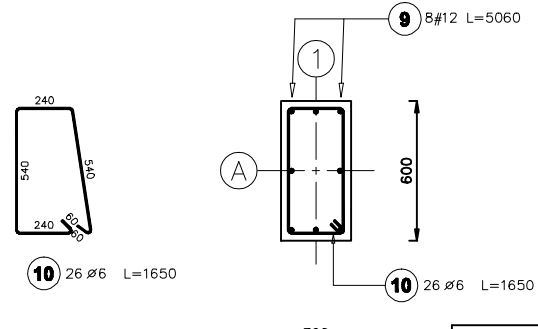
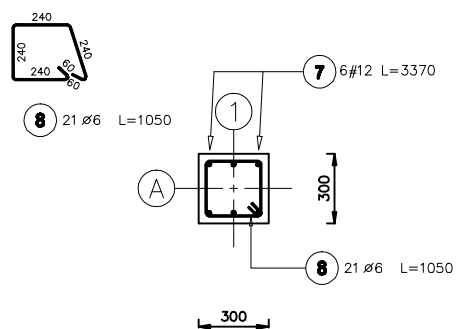
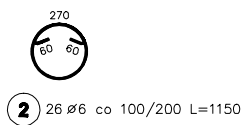
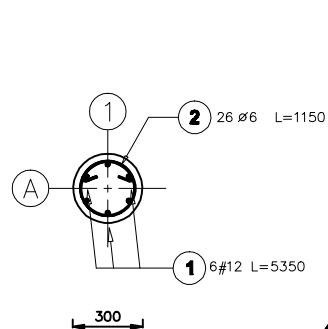


Poz.	Stal		Długość (mm)	Liczba			Długość łączna (m)	
	Ø	#		w elementach	elementów	ogółem	A-0	A-III
1	Ø 6	# 12	5350	6	4	24	128,40	
2	Ø 6	# 12	1150	26	4	104	119,60	
7	Ø 6	# 12	3370	6	4	24	80,88	
8	Ø 6	# 12	1050	21	4	84	88,20	
9	Ø 6	# 12	5060	8	5	40	202,40	
10	Ø 6	# 12	1650	26	5	130	214,50	
11	Ø 6	# 12	3630	8	5	40	145,20	
12	Ø 6	# 12	1650	21	5	105	173,25	
Długość wg średnic (m)							595,55	556,88
Masa 1 m pręta (kg/m)							0,22	0,89
Masa łączna wg średnic (kg)							132,21	494,51
Masa łączna wg gatunku stali (kg)							132,21	494,51
Ogółem (kg)							626,72	



PRACOWNIA ARCHITEKTURY J.KOJCIOŁOWICZ - ARCHITEKT 87-800 WŁOCŁAWEK UL.BŁAWATKOWA 7			
TYTUŁ PROJEKTU	BUDOWA SALI GIMNASTYCZNEJ		
INWESTOR	GMINA WŁOCŁAWEK		
ADRES INWESTYCJI	SMÓLNIAK DZ.NR.119/4		
BRANŻA	KONSTRUKCJA		
TYTUŁ RYSUNKU	SŁUP S-1.2; 2.2; 1.3; 2.3	SKALA	1:100
PROJEKTOWAŁ	mgr inż. Jarosław Patek ABIT-OW-7131-3/2000	DATA	10.01
SPRAWDZIŁ	mgr inż. Cezary Olewniczak ABU-IX-8386-5/17/90Wk	NR.RYS.	14