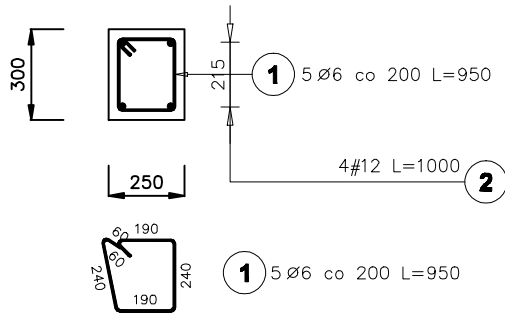
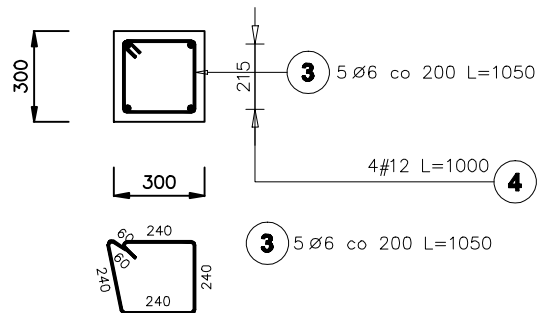


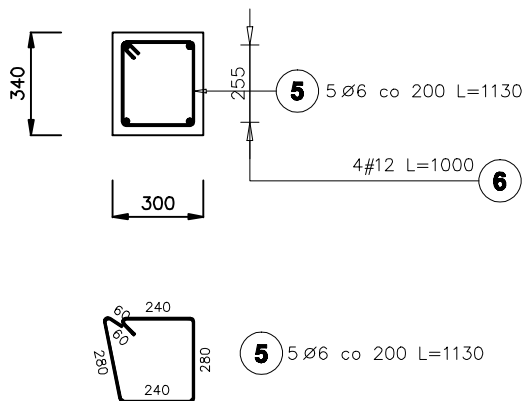
**RDZENIE ŻELBETOWE
FL-.. (25 x 30 cm)**



**RDZENIE ŻELBETOWE
FL-.. (30 x 30 cm)**



**WIENIEC W-1
(30 x 34 cm)**



Poz.	Stal		Długość (mm)	Liczba			Długość łączna (m)	
	Ø	#		w elemencie	elementów	ogółem	A-0	A-III
							Ø 6	# 12
1	6		950	5	1	5	4,75	
2		12	1000	4	1	4		4,00
3	6		1050	5	1	5	5,25	
4		12	1000	4	1	4		4,00
5	6		1130	5	1	5	5,65	
6		12	1000	4	1	4		4,00
Długość wg średnic (m)							15,65	12,00
Masa 1 m pręta (kg/m)							0,22	0,89
Masa łączna wg średnic (kg)							3,47	10,66
Masa łączna wg gatunku stali (kg)							3,47	10,66
Ogółem (kg)							14,13	

**UWAGA :
RYSUNEK I ZESTAWIENIE STALI ODNOSI SIĘ
DO 1mb ELEMENTU**

PRACOWNIA ARCHITEKTURY J.KOCIOŁOWICZ – ARCHITEKT 87-800 WŁOCŁAWEK UL.BŁAWATKOWA 7			
TYTUŁ PROJEKTU	BUDOWA SALI GIMNASTYCZNEJ		
INWESTOR	GMINA WŁOCŁAWEK		
ADRES INWESTYCJI	SMÓLNIK DZ.NR.119/4		
BRANŻA	KONSTRUKCJA		
TYTUŁ RYSUNKU	RDZENIE ŻELBETOWE + WIENICE	SKALA	1:100
PROJEKTOWAŁ	mgr inż. Jarosław Patek ABIT-OW-7131-3/2000	DATA	10.01
SPRAWDZIŁ	mgr inż. Cezary Olewniczak ABU-IX-8386-5/17/90Wk	NR.RYS.	15