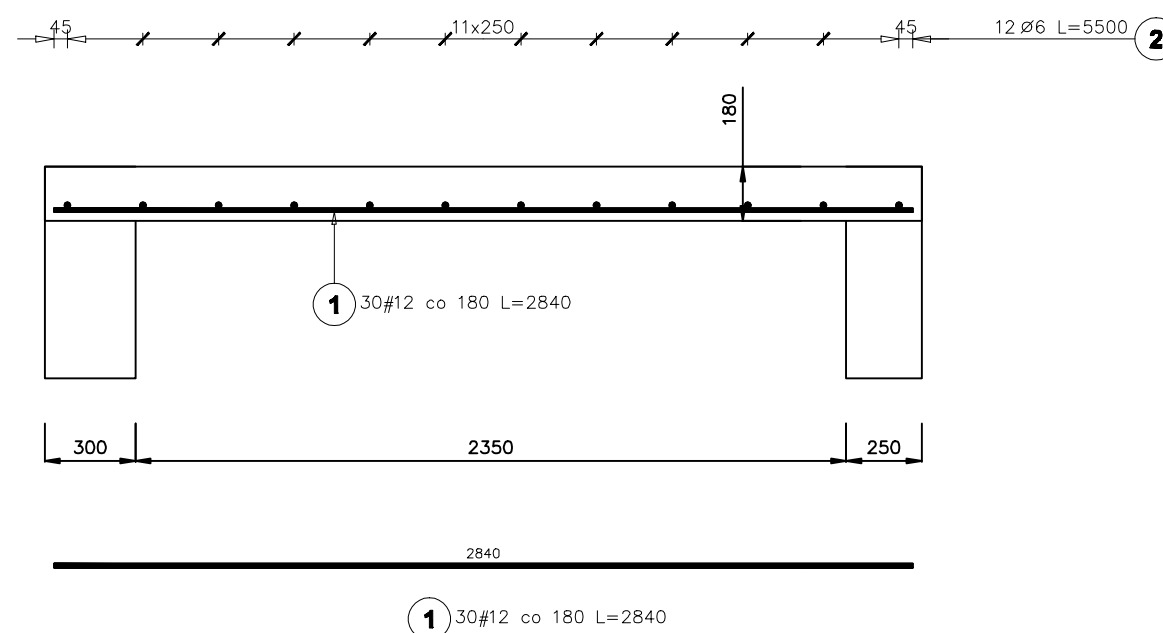


POZ. PŁ- 1.0



| Poz. | Stal | | Długość (mm) | Liczba | | | Długość łączna (m) | | |
|-----------------------------------|---------------|----|--------------|--------------|-----------|--------|--------------------|------------------|-------|
| | \varnothing | # | | w elementach | elementów | ogółem | A-0 | | A-III |
| | | | | | | | \varnothing 6 | \varnothing 16 | # 12 |
| 1 | | 12 | 2840 | 30 | 1 | 30 | | | 85,20 |
| 2 | 6 | | 5500 | 12 | 1 | 12 | 66,00 | | |
| 3 | 6 | | 1600 | 34 | 8 | 272 | 435,20 | | |
| 4 | 16 | | 5830 | 8 | 8 | 64 | | 373,12 | |
| Długość wg średnic (m) | | | | | | | 501,20 | 373,12 | 85,20 |
| Masa 1 m pręta (kg/m) | | | | | | | 0,22 | 1,58 | 0,89 |
| Masa łączna wg średnic (kg) | | | | | | | 111,27 | 589,53 | 75,66 |
| Masa łączna wg gatunku stali (kg) | | | | | | | 700,80 | | 75,66 |
| Ogółem (kg) | | | | | | | 776,45 | | |

| PRACOWNIA ARCHITEKTURY J.KOŚCIELOWICZ - ARCHITEKT 87-800 WŁOCŁAWEK UL.BŁAWATKOWA 7 | | | |
|--|---|---------|-------|
| TYTUŁ PROJEKTU | BUDOWA SALI GIMNASTYCZNEJ | | |
| INWESTOR | GMINA WŁOCŁAWEK | | |
| ADRES INWESTYCJI | SMÓLNIK DZ.NR.119/4 | | |
| BRANŻA | KONSTRUKCJA | | |
| TYTUŁ RYSUNKU | POZ.BW ; POZ.PŁ-1.0 | SKALA | 1:100 |
| PROJEKTOWAŁ | mgr inż. Jarosław Patek ABIT-OW-7131-3/2000 | DATA | 10.01 |
| SPRAWDZIŁ | mgr inż. Cezary Olewniczak ABU-IX-8386-5/17/90Wk | NR.RYS. | 16 |